

# FADINI



POLSKA

## CENNIK BOLLARDÓW

Wersja skrócona



Biodegradowalny olej do bollardów  
*Bez kompromisów dla środowiska*

Ochrona, na której możesz polegać



WYTRZYMAŁOŚĆ



ODPORNOŚĆ



NIEZAWODNOŚĆ



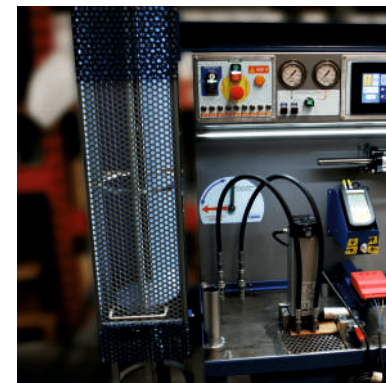


# SPIS TREŚCI

<b>SŁUPKI AUTOMATYCZNE</b> .....	<b>5</b>
CORAL / CORAL ZESTAWY .....	6-7
VIGILO / VIGILO ZESTAWY .....	8-10
TALOS94 / TALOS94 ZESTAWY .....	11-13
TALOS96 / TALOS96 ZESTAWY .....	14-15
TALOS M30 / TALOS M30 ZESTAWY .....	16-17
TALOS C730 / TALOS C730 ZESTAWY .....	19-20
TALOS M50 / TALOS M50 ZESTAWY .....	21-22

<b>SŁUPKI STAŁE</b> .....	<b>23</b>
CORAL / CORAL ZESTAWY .....	24
VIGILO / VIGILO ZESTAWY .....	25
TALOS94 / TALOS94 ZESTAWY .....	26
TALOS M30 / TALOS M30 ZESTAWY .....	27
TALOS C730 / TALOS C730 ZESTAWY .....	28
TALOS M50 / TALOS M50 ZESTAWY .....	29

<b>AKCESORIA</b> .....	<b>30-32</b>
------------------------	--------------



## OZNACZENIE IKON



**UŻYTEK JEDNORODZINNY I ZBIOROWY**



**UŻYTEK PRZEMYSŁOWY**



**ZASTOSOWANIE MIEJSKIE**



**SŁUPKI AUTOMATYCZNE HYDRAULICZNE**

Ruchome urządzenie służące do kontrolowania przejazdu i postoju pojazdów; wyposażone we wbudowany siłownik, który jest napędzany za pomocą oleju hydraulicznego pod ciśnieniem.



**SŁUPKI STAŁE**

Urządzenie, które może być zakotwione bezpośrednio w podłożu, służące do odgrózenia stref publicznych lub prywatnych, uniemożliwienia wjazdu i postoju pojazdów, zabezpieczenia witryn sklepowych.



**-40 °C**

Technologia umożliwiająca stosowanie słupków w ekstremalnie niskich temperaturach, nawet poniżej -40 °C, bez ryzyka zamarznięcia.



**LED**

Technologia LED, która umożliwia oszczędność energii do 95% i zapewnia do 50 razy dłuższą żywotność w porównaniu z tradycyjnymi żarówkami. Wysoka jasność i doskonała widoczność. Oświetlenie przyjazne dla środowiska, zgodne z dyrektywą 2005/32/WE.



**HRC**

W wersji HRC (High Resistance Cylinder) kolumna słupka posiada dłuższy cylinder w porównaniu do modelu standardowego. Długość cylindra wynosi 40 cm, natomiast w modelu standardowym - 20 cm. HRC zapewnia zwiększoną odporność na uderzenia oraz wyłamanie.



**EFO**

Słupek automatyczny z funkcją EFO (Emergency Fast Operation), umożliwiającą awaryjny szybki wysuw w sytuacjach nadzwyczajnych.



**TEST ZDERZENIOWY**

Słupek poddany testowi zderzeniowemu prowadzonemu przez akredytowaną jednostkę.



Kreatywność to wyobrażanie sobie jutra. Projekty, w których design i jakość stanowią kluczową odpowiedź. Bez przeszłości nie ma przyszłości. Automatyka Fadini, historia to nie fantazja. Początkiem działalności firmy był rok 1967, kiedy to trzej bracia Fadini otworzyli mały warsztat maszynowy specjalizujący się w rolniczych maszynach hydraulicznych. Przekształcenie firmy rodzinnej w grupę przemysłową nastąpiło pod koniec lat 70. wraz z początkiem postępującego rozwoju i ekspansji na międzynarodowy rynek automatyki do bram. Od 2010 roku do trójki założycieli dołączyli ich synowie. Obecnie Fadini zalicza się do światowych liderów w produkcji i dystrybucji automatyki do bram, drzwi i furtek, garaży, szlabanów automatycznych, słupków parkingowych automatycznych, półautomatycznych, przenośnych i stałych. Od chwili powstania firmy niezmienna pozostaje jej filozofia, którą cechuje zrównoważone połączenie tradycji i nowoczesności, jakości i niezawodności. Fadini, produkt ekskluzywny i rozpoznawalny.



## WYBIERAJĄC FADINI, WYBIERASZ JAKOŚĆ

Meccanica Fadini opracowuje i wytwarza wszystkie swoje produkty we własnym zakresie przy wykorzystaniu najnowocześniejszych technologii, zapewniając jakość i niezawodność zarezerwowane wyłącznie dla produktów "made in Italy". Wysokiej jakości materiały i rygorystyczny proces produkcji zapewniają niezawodność i trwałość wszystkich automatyk. Każda mechaniczna, elektromechaniczna lub elektroniczna część konstrukcyjna jest sprawdzana na wszystkich etapach obróbki, montażu i testów końcowych. Produkty Meccanica Fadini są oznakowane znakiem CE i spełniają wymogi dyrektyw europejskich dotyczących bezpieczeństwa i zgodności sprzętu.

Meccanica Fadini S.r.l. to obecnie europejski i światowy lider posiadający oddziały handlowe i serwisowe w ponad 60 krajach. Siedziba firmy znajduje się we Włoszech, w miejscowości Cerea w prowincji Werony i obejmuje łączną powierzchnię ponad 130 000 m<sup>2</sup>, z czego 30 000 m<sup>2</sup> jest zadaszone, gdzie są projektowane i produkowane rozwiązania do automatyzacji bram, garaży, drzwi przemysłowych i automatycznych szlabanów, a także szeroka gama hydraulicznych słupków automatycznych, półautomatycznych, przenośnych i stałych. Dwa pozostałe zakłady usytuowane w prowincji miasta Vicenza specjalizują się w produkcji systemów sterowania i bezpieczeństwa.

## PEŁNA KONTROLA JAKOŚCI

Kontrola jakości obejmująca 100% produkcji, celem zatwierdzenia każdego pojedynczego słupka

## BADANIA I ROZWÓJ

W ostatnich latach Meccanica Fadini dokonała licznych zgłoszeń patentowych, zarówno europejskich, jak i międzynarodowych, których przedmiotem są wytwarzane przez firmę słupki. W 2016 r. powstał dedykowany zakład do produkcji słupków, w którym realizowany jest cały proces produkcyjny od fazy obróbki produkcji po montaż i końcową fazę testowania.

# TALOS C730

Automatyczny słupek do zabezpieczenia obszaru na wypadek ataków terrorystycznych.

W dniu 9 stycznia 2020 r. w centrum testowym AISICO S.r.l. słupek **TALOS C730** został przetestowany pod kątem zatrzymania pojazdu o masie 7,5 t poruszającego się z prędkością 48 km/h.

Klasa odporności na zderzenie: K4 / M30 / C730

Certyfikaty:

ASTM F2656-18A C730

PAS 68:2013 V/7500 (N3)/48

IWA 14-1:2013 V/7200 [N3C]/48

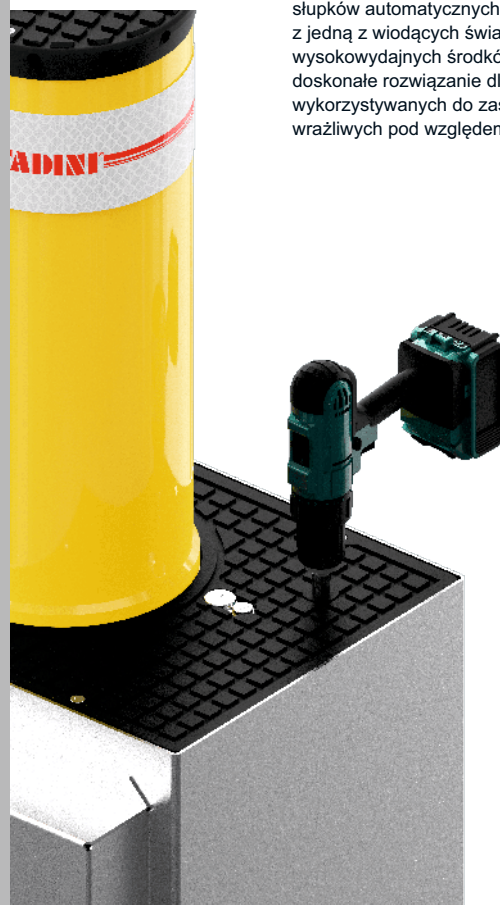


# UP&DOWN DRILL

W sytuacjach awaryjnych, np. w przypadku przerwy w dostawie energii elektrycznej, istnieje możliwość ręcznej obsługi słupka. Podnoszenie i opuszczanie słupka odbywa się z zewnątrz za pomocą wiertarko-wkrętarki akumulatorowej. Dostępne dla automatycznych modeli TALOS.



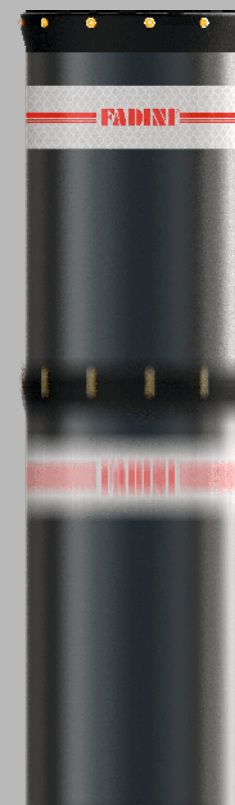
Ekologiczny olej biodegradowalny przeznaczony do słupków automatycznych. Opracowany we współpracy z jedną z wiodących światowych firm w segmencie wysokowydajnych środków smarnych, stanowi doskonałe rozwiązanie dla wszystkich słupków wykorzystywanych do zastosowań i w obszarach wrażliwych pod względem środowiskowym.



# TALOS M30.EFO

Automatyczny słupek do zabezpieczenia obszaru na wypadek ataków terrorystycznych, wyposażony w funkcję EFO (Emergency Fast Operation), umożliwiającą awaryjny szybki wysuw (nieco ponad 1,5 sekundy) słupka w sytuacjach nadzwyczajnych.

**MAKSYMALNA OCHRONA  
W SYTUACJACH  
ZAGROŻENIA I NAGLEJ  
KONIECZNOŚCI.**



- 1,5 s

## PRZEPUSZCZALNOŚĆ GLEBY

Przed montażem słupków należy sprawdzić rodzaj podłoża, a w szczególności jego naturalną przepuszczalność. Należy przeprowadzić test praktyczny: wykonać wykop w ziemi, przygotować dno, wykładając je odpowiednim materiałem drenażowym i sprawdzić, czy woda odpływa szybko i prawidłowo (50 litrów wody nie może sypływać w czasie dłuższym niż 30/40 minut). W przeciwnym razie należy zapewnić rurę umożliwiającą odpływ wody deszczowej do kanalizacji lub studzienki ściekowej wyposażonej w pompę zanurzeniową.



## KONSERWACJA

Słupki automatyczne i półautomatyczne firmy Fadini nie wymagają specjalnych zabiegów konserwacyjnych, ponieważ zostały zaprojektowane i wyprodukowane zgodnie z najwyższymi standardami jakości i z myślą o intensywnym użytkowaniu. Zalecana jest jednak okresowa konserwacja, którą należy uzgodnić z instalatorem, w zależności od charakterystyki i typu urządzenia. Więcej informacji na temat konserwacji można znaleźć w instrukcji obsługi dołączonej do każdego słupka.



*Wszystkie słupki Fadini wymagają stosowania wyłącznie oryginalnych części zamiennych, które są dostępne i objęte gwarancją.*



## ZABEZPIECZENIE

Wszystkie słupki automatyczne są wyposażone w mechanizm zwalnający, który w sytuacji awaryjnej umożliwia ręczne opuszczenie słupka przy użyciu specjalnego klucza. Zaleca się właściwe zabezpieczenie obszaru instalacji za pomocą odpowiednich akcesoriów, takich jak detektory pętli indukcyjnej, fotokomórki, tabliczki ostrzegawcze, sygnalizatory dźwiękowe itp. E.A.R. 35 to detektor akustyczny zapewniający awaryjne opuszczenie słupka w celu umożliwienia przejazdu pojazdom uprzywilejowanym z włączonymi syrenami dwutonowymi. Słupki wyposażone w elektrozwór opuszczają się samoczynnie w przypadku awarii zasilania. Słupki mogą być sterowane za pomocą różnego rodzaju urządzeń: pilotów, przełączników kluczykowych, transponderów itp.

## PARAMETRY

Dane podane dla każdego słupka mają charakter orientacyjny, ponieważ mogą ulegać zmianom w zależności od warunków środowiskowych, wskaźników zagęszczenia, współczynników przepuszczalności gleby, rodzajów betonu. Podana maksymalna częstotliwość użytkowania (liczba cykli/dzień) odnosi się do optymalnych instalacji w idealnych warunkach środowiskowych.



# SŁUPKI AUTOMATYCZNE



## CORAL

ø 100 mm  
h 500/600/800 mm  
δ 5 mm

## VIGILO

ø 200 mm  
h 500/600/800 mm  
δ 4 mm

☰ inox AISI 304

## TALOS

seria 94  
ø 275 mm  
h 500/600/700/800 mm  
δ 4 mm

☰ inox AISI 304  
☰ inox AISI 316

## TALOS

seria 96  
ø 275 mm  
h 500/600/700/800 mm  
δ 12 mm

☰ inox AISI 304

## TALOS M30

ø 275 mm  
h 800 mm  
δ 12 mm

☰ inox AISI 304

## TALOS C730

ø 275 mm  
h 1.000 mm  
δ 12 mm

☰ inox AISI 304

## TALOS M50 TALOS M50.EFO

ø 275 mm  
h 1.000 mm  
δ 20 mm

☰ inox AISI 304





## Hydrauliczny słupek blokady wjazdu, 230V

### PROJEKT I REALIZACJA

Słupek przeznaczony do kontroli dostępu na obszarach mieszkalnych oraz na terenie kompleksów handlowych i przemysłowych.

### MECHANIZM HYDRAULICZNY

Blokada hydrauliczna utrzymująca kolumnę słupka w położeniu wysuniętym (w standardzie) oraz awaryjne opuszczanie ręczne za pomocą klucza dostarczonego wraz z urządzeniem. Elektrozawór (dostępny w opcji) do automatycznego opuszczania słupka w przypadku awarii zasilania. Przetestowany pod kątem intensywnego użytkowania, w tym pracy w skrajnie wysokich i niskich temperaturach.

### ŁATWY DOSTĘP DO PODZESPOŁÓW HYDRAULICZNYCH

Dogodna lokalizacja centrali hydraulicznej oraz tłok siłownika hydraulicznego umieszczony wewnątrz słupka ułatwiają prowadzenie prac konserwacyjnych i skracają czas serwisowania. Dzięki temu podzespoły są lepiej zabezpieczone, co ogranicza rozwój rdzy i zapewnia ochronę przed innymi czynnikami wpływającymi na degradację urządzenia.

### UNIWERSALNOŚĆ

Szeroka gama akcesoriów sterujących i zabezpieczających umożliwia niezawodne i precyzyjne sterowanie urządzeniami. Centralę sterującą można skonfigurować tak, aby obsługiwał kilka słupków jednocześnie.



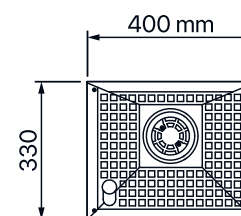
### ŁATWY I SZYBKI MONTAŻ

Dzięki ograniczonej masie obudowy do wbetonowania w podłoże nie ma konieczności wykonywania specjalnych wykopów lub prowadzenia prac murarskich. Odporny na zarysowania stalowy cylinder zabezpieczony metodą kateforezy i pokryty poliestrową powłoką proszkową. Wyłączniki krańcowe z efektem Halla, gumowa uszczelka przy pokrywie kolumny, światła ostrzegawcze LED (w opcji).



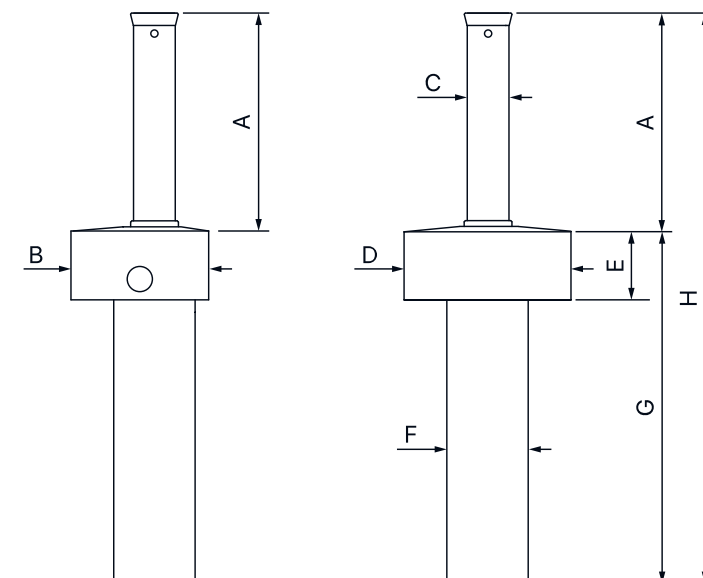
### WYMIARY

DANE TECHNICZNE	CORAL	
Średnica cylindra	mm	100
Grubość cylindra	mm	5
Wysokość cylindra nad ziemią	mm	500 / 600 / 800
Materiał cylindra	stal S235JRH	
Obróbka i wykończenie cylindra	kateforeza i powlekanie proszkowe poliestrem RAL7016	
Obudowa	galwanizowana ogniowo	
Temperatura pracy	°C	-20 ÷ +80 / -40 [A]
Typ oleju	708L	
Zasilanie	Vac-Hz	230-50
Pobór mocy	W	330
Pobór prądu	A	1,8
Wydajność mocy	kW/HP	0,25 / 0,33
Stopień ochrony silnika (pompy)	67	
Częstotliwość użytkowania	kg	duża intensywność: 2000 cykli
Odporność na uderzenia	J	30 000
Odporność na wyłamanie	J	150 000
Maks. obciążenie statyczne	kg	20 000



### CAŁKOWITE WYMIARY (mm)

A	B	C	D	E	F	G	H
500	330	∅100	400	170	∅195	850	1 350
600	330	∅100	400	170	∅195	960	1 560
800	330	∅100	400	170	∅195	1 140	1 940



Kod	Wysokość 500 mm, średnica 100 mm	
1050L	CORAL, wys. 500 średnica 100 grubość 5 mm, słupek automatyczny, zasilanie 230 V AC 50 Hz 1-fazowe, w komplecie obudowa, ruchomy stalowy cylinder, malowanie proszkowe farbą poliestrową w kolorze RAL 7016, górna część kolumny zabezpieczona gumą, samoprzylepna taśma odblaskowa, dwa wyłączniki krańcowe, klucz wysprzęglający, przewód zasilający o długości 10 m do siłownika hydraulicznego i wyłączników krańcowych	7 800,00 cena netto   9 594,00 cena brutto
1054L	CORAL, wys. 500 średnica 100 grubość 5 mm, słupek automatyczny, zasilanie 230 V AC 50 Hz 1-fazowe, <b>w komplecie diody LED</b> , obudowa, ruchomy stalowy cylinder, malowanie proszkowe farbą poliestrową w kolorze RAL 7016, górna część kolumny zabezpieczona gumą, samoprzylepna taśma odblaskowa, dwa wyłączniki krańcowe, klucz wysprzęglający, przewód zasilający o długości 10 m do siłownika hydraulicznego i wyłączników krańcowych	9 000,00 cena netto   11 700,00 cena brutto
1057L	CORAL, wys. 500 średnica 100 grubość 5 mm, słupek automatyczny, zasilanie 230 V AC 50 Hz 1-fazowe, <b>w komplecie diody LED, elektrozawór 24 V DC</b> , obudowa, ruchomy stalowy cylinder, malowanie proszkowe farbą poliestrową w kolorze RAL 7016, górna część kolumny zabezpieczona gumą, samoprzylepna taśma odblaskowa, dwa wyłączniki krańcowe, klucz wysprzęglający, przewód zasilający o długości 10 m do siłownika hydraulicznego, wyłączników krańcowych i <b>elektrozaworu</b>	11 300,00 cena netto   13 899,00 cena brutto
<b>Wysokość 600 mm, średnica 100 mm</b>		
1059L	CORAL, wys. 600 średnica 100 grubość 5 mm, słupek automatyczny, zasilanie 230 V AC 50 Hz 1-fazowe, w komplecie obudowa, ruchomy stalowy cylinder, malowanie proszkowe farbą poliestrową w kolorze RAL 7016, górna część kolumny zabezpieczona gumą, samoprzylepna taśma odblaskowa, dwa wyłączniki krańcowe, klucz wysprzęglający, przewód zasilający o długości 10 m do siłownika hydraulicznego i wyłączników krańcowych	8 500,00 cena netto   10 455,00 cena brutto
1064L	CORAL, wys. 600 średnica 100 grubość 5 mm, słupek automatyczny, zasilanie 230 V AC 50 Hz 1-fazowe, <b>w komplecie diody LED</b> , obudowa, ruchomy stalowy cylinder, malowanie proszkowe farbą poliestrową w kolorze RAL 7016, górna część kolumny zabezpieczona gumą, samoprzylepna taśma odblaskowa, dwa wyłączniki krańcowe, klucz wysprzęglający, przewód zasilający o długości 10 m do siłownika hydraulicznego i wyłączników krańcowych	9 700,00 cena netto   11 931,00 cena brutto
1067L	CORAL, wys. 600 średnica 100 grubość 5 mm, słupek automatyczny, zasilanie 230 V AC 50 Hz 1-fazowe, <b>w komplecie diody LED, elektrozawór 24 V DC</b> , obudowa, ruchomy stalowy cylinder, malowanie proszkowe farbą poliestrową w kolorze RAL 7016, górna część kolumny zabezpieczona gumą, samoprzylepna taśma odblaskowa, dwa wyłączniki krańcowe, klucz wysprzęglający, przewód zasilający o długości 10 m do siłownika hydraulicznego, wyłączników krańcowych i <b>elektrozaworu</b>	12 000,00 cena netto   14 760,00 cena brutto
<b>Wysokość 800 mm, średnica 100 mm</b>		
1080L	CORAL, wys. 800 średnica 100 grubość 5 mm, słupek automatyczny, zasilanie 230 V AC 50 Hz 1-fazowe, w komplecie obudowa, ruchomy stalowy cylinder, malowanie proszkowe farbą poliestrową w kolorze RAL 7016, górna część kolumny zabezpieczona gumą, samoprzylepna taśma odblaskowa, dwa wyłączniki krańcowe, klucz wysprzęglający, przewód zasilający o długości 10 m do siłownika hydraulicznego i wyłączników krańcowych	9 200,00 cena netto   11 316,00 cena brutto
1084L	CORAL, wys. 800 średnica 100 grubość 5 mm, słupek automatyczny, zasilanie 230 V AC 50 Hz 1-fazowe, <b>w komplecie diody LED</b> , obudowa, ruchomy stalowy cylinder, malowanie proszkowe farbą poliestrową w kolorze RAL 7016, górna część kolumny zabezpieczona gumą, samoprzylepna taśma odblaskowa, dwa wyłączniki krańcowe, klucz wysprzęglający, przewód zasilający o długości 10 m do siłownika hydraulicznego i wyłączników krańcowych	10 500,00 cena netto   12 915,00 cena brutto
1087L	CORAL, wys. 800 średnica 100 grubość 5 mm, słupek automatyczny, zasilanie 230 V AC 50 Hz 1-fazowe, <b>w komplecie diody LED, elektrozawór 24 V DC</b> , obudowa, ruchomy stalowy cylinder, malowanie proszkowe farbą poliestrową w kolorze RAL 7016, górna część kolumny zabezpieczona gumą, samoprzylepna taśma odblaskowa, dwa wyłączniki krańcowe, klucz wysprzęglający, przewód zasilający o długości 10 m do siłownika hydraulicznego, wyłączników krańcowych i <b>elektrozaworu</b>	12 700,00 cena netto   15 621,00 cena brutto
<b>Centrale sterujące</b>		
7278L	ELPRO S20 panel sterowania do 2 automatycznych słupków (bolardów) 230V AC 1-fazowy	1 100,00 cena netto   1 353,00 cena brutto
7280L	ELPRO S40 panel sterowania do 4 automatycznych słupków (bolardów) 230V AC 1-fazowy	1 600,00 cena netto   1 968,00 cena brutto

Inne zestawy na zapytanie



## Hydrauliczny słupek blokady wjazdu, 230V

### PROJEKT I REALIZACJA

Słupek przeznaczony do kontroli dostępu na obszarach mieszkalnych oraz na terenie kompleksów handlowych i przemysłowych.

### MECHANIZM HYDRAULICZNY

Blokada hydrauliczna utrzymująca kolumnę słupka w położeniu wysuniętym (w standardzie) oraz awaryjne opuszczanie ręczne za pomocą klucza dostarczonego wraz z urządzeniem. Elektrozawór (dostępny w opcji) do automatycznego opuszczania słupka w przypadku awarii zasilania. Przetestowany pod kątem intensywnego użytkowania, w tym pracy w skrajnie wysokich i niskich temperaturach.

### ŁATWY DOSTĘP DO PODZESPOŁÓW HYDRAULICZNYCH

Dogodna lokalizacja centrali hydraulicznej oraz tłok siłownika hydraulicznego umieszczony wewnątrz słupka ułatwiają prowadzenie prac konserwacyjnych i skracają czas serwisowania. Dzięki temu podzespoły są lepiej zabezpieczone, co ogranicza rozwój rdzy i zapewnia ochronę przed innymi czynnikami wpływającymi na degradację urządzenia.

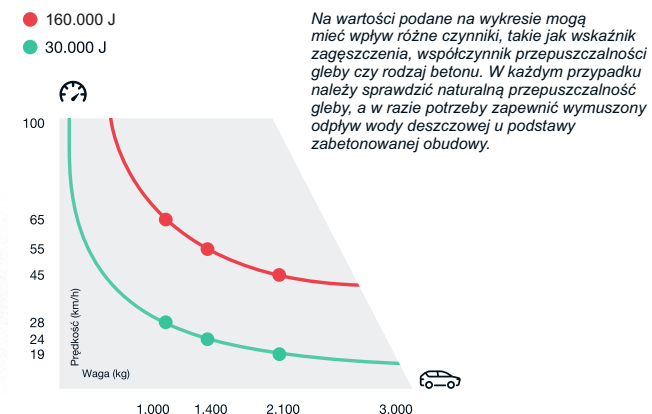
### UNIWERSALNOŚĆ

Szeroka gama akcesoriów sterujących i zabezpieczających umożliwia niezawodne i precyzyjne sterowanie urządzeniami. Centralę sterującą można skonfigurować tak, aby obsługiwał kilka słupków jednocześnie.



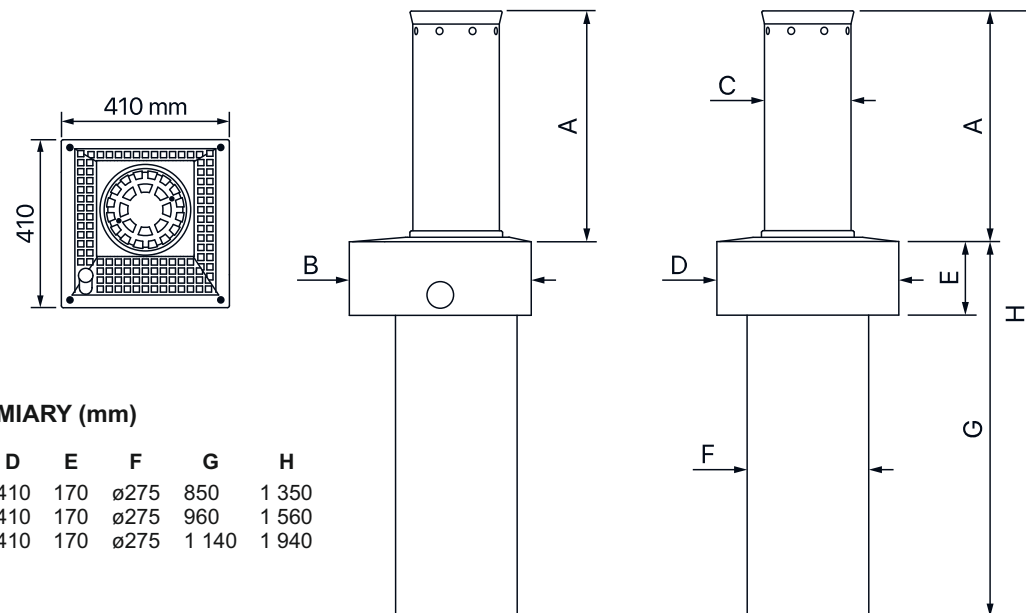
### ŁATWY I SZYBKI MONTAŻ

Dzięki ograniczonej masie obudowy do wbetonowania w podłoże nie ma konieczności wykonywania specjalnych wykopów lub prowadzenia prac murarskich. Odporny na zarysowania stalowy cylinder zabezpieczony metodą kateforezy i pokryty poliestrową powłoką proszkową, dostępny również w wersji z satynowanej stali nierdzewnej ASI 304. Wyłączniki krańcowe z efektem Halla, gumowa uszczelka przy pokrywie kolumny, światła ostrzegawcze LED (w opcji).



### WYMIARY

DANE TECHNICZNE		VIGILO
Średnica cylindra	mm	200
Grubość cylindra	mm	4
Wysokość cylindra nad ziemią	mm	500 / 600 / 800
Materiał cylindra		stal S235JRH, stal nierdzewna AISI 304
Obróbka i wykończenie cylindra		kateforeza i powlekanie proszkowe poliestrem RAL7016, szczotkowana
Obudowa		galwanizowana ogniwo
Temperatura pracy	°C	-20 ÷ +80 / -40 [A]
Typ oleju		708L
Zasilanie	Vac-Hz	230-50
Pobór mocy	W	330
Pobór prądu	A	1,8
Wydajność mocy	kW/HP	0,25 / 0,33
Stopień ochrony silnika (pompy)		67
Częstotliwość użytkowania	kg	duża intensywność: 2000 cykli
Odporność na uderzenia	J	30 000
Odporność na wyłamanie	J	160 000
Maks. obciążenie statyczne	kg	20 000



Kod	Wysokość 500 mm, średnica 200 mm	
2250L	VIGILO, wys. 500 średnica 200 grubość 4 mm, słupek automatyczny, zasilanie 230 V AC 50 Hz 1-fazowe, w komplecie obudowa, ruchomy stalowy cylinder, malowanie proszkowe farbą poliestrową w kolorze RAL 7016, górna część kolumny zabezpieczona gumą, samoprzylepna taśma odblaskowa, dwa wyłączniki krańcowe, klucz wysprzęglający, przewód zasilający o długości 10 m do siłownika hydraulicznego i wyłączników krańcowych	8 700,00 cena netto   10 701,00 cena brutto
2255L	VIGILO, wys. 500 średnica 200 grubość 4 mm, słupek automatyczny, zasilanie 230 V AC 50 Hz 1-fazowe, w komplecie obudowa, ruchomy cylinder <b>ze szcztokowanej stali nierdzewnej AISI 304</b> , górna część kolumny zabezpieczona gumą, samoprzylepna taśma odblaskowa, dwa wyłączniki krańcowe, klucz wysprzęglający, przewód zasilający o długości 10 m do siłownika hydraulicznego i wyłączników krańcowych	11 300,00 cena netto   13 899,00 cena brutto
2264L	VIGILO, wys. 500 średnica 200 grubość 4 mm, słupek automatyczny, zasilanie 230 V AC 50 Hz 1-fazowe, <b>w komplecie diody LED</b> , obudowa, ruchomy stalowy cylinder, malowanie proszkowe farbą poliestrową w kolorze RAL 7016, górna część kolumny zabezpieczona gumą, samoprzylepna taśma odblaskowa, dwa wyłączniki krańcowe, klucz wysprzęglający, przewód zasilający o długości 10 m do siłownika hydraulicznego i wyłączników krańcowych	10 300,00 cena netto   12 669,00 cena brutto
2266L	VIGILO, wys. 500 średnica 200 grubość 4 mm, słupek automatyczny, zasilanie 230 V AC 50 Hz 1-fazowe, <b>w komplecie diody LED</b> , obudowa, ruchomy cylinder <b>ze szcztokowanej stali nierdzewnej AISI 304</b> , górna część kolumny zabezpieczona gumą, samoprzylepna taśma odblaskowa, dwa wyłączniki krańcowe, klucz wysprzęglający, przewód zasilający o długości 10 m do siłownika hydraulicznego i wyłączników krańcowych	12 500,00 cena netto   15 375,00 cena brutto
2267L	VIGILO, wys. 500 średnica 200 grubość 4 mm, słupek automatyczny, zasilanie 230 V AC 50 Hz 1-fazowe, <b>w komplecie diody LED, elektrozawór 24 V DC</b> , obudowa, ruchomy stalowy cylinder, malowanie proszkowe farbą poliestrową w kolorze RAL 7016, górna część kolumny zabezpieczona gumą, samoprzylepna taśma odblaskowa, dwa wyłączniki krańcowe, klucz wysprzęglający, przewód zasilający o długości 10 m do siłownika hydraulicznego, wyłączników krańcowych i <b>elektrozaworu</b>	12 300,00 cena netto   15 129,00 cena brutto
2268L	VIGILO, wys. 500 średnica 200 grubość 4 mm, słupek automatyczny, zasilanie 230 V AC 50 Hz 1-fazowe, <b>w komplecie diody LED, elektrozawór 24 V DC</b> , obudowa, ruchomy cylinder <b>ze szcztokowanej stali nierdzewnej AISI 304</b> , górna część kolumny zabezpieczona gumą, samoprzylepna taśma odblaskowa, dwa wyłączniki krańcowe, klucz wysprzęglający, przewód zasilający o długości 10 m do siłownika hydraulicznego, wyłączników krańcowych i <b>elektrozaworu</b>	14 700,00 cena netto   18 081,00 cena brutto
<b>Wysokość 600 mm, średnica 200 mm</b>		
2263L	VIGILO, wys. 600 średnica 200 grubość 4 mm, słupek automatyczny, zasilanie 230 V AC 50 Hz 1-fazowe, w komplecie obudowa, ruchomy stalowy cylinder, malowanie proszkowe farbą poliestrową w kolorze RAL 7016, górna część kolumny zabezpieczona gumą, samoprzylepna taśma odblaskowa, dwa wyłączniki krańcowe, klucz wysprzęglający, przewód zasilający o długości 10 m do siłownika hydraulicznego i wyłączników krańcowych	9 700,00 cena netto   11 931,00 cena brutto
2271L	VIGILO, wys. 600 średnica 200 grubość 4 mm, słupek automatyczny, zasilanie 230 V AC 50 Hz 1-fazowe, <b>w komplecie diody LED</b> , obudowa, ruchomy stalowy cylinder, malowanie proszkowe farbą poliestrową w kolorze RAL 7016, górna część kolumny zabezpieczona gumą, samoprzylepna taśma odblaskowa, dwa wyłączniki krańcowe, klucz wysprzęglający, przewód zasilający o długości 10 m do siłownika hydraulicznego i wyłączników krańcowych	11 200,00 cena netto   13 776,00 cena brutto
2274L	VIGILO, wys. 600 średnica 200 grubość 4 mm, słupek automatyczny, zasilanie 230 V AC 50 Hz 1-fazowe, w komplecie obudowa, ruchomy cylinder <b>ze szcztokowanej stali nierdzewnej AISI 304</b> , górna część kolumny zabezpieczona gumą, samoprzylepna taśma odblaskowa, dwa wyłączniki krańcowe, klucz wysprzęglający, przewód zasilający o długości 10 m do siłownika hydraulicznego i wyłączników krańcowych	12 000,00 cena netto   14 760,00 cena brutto
2277L	VIGILO, wys. 600 średnica 200 grubość 4 mm, słupek automatyczny, zasilanie 230 V AC 50 Hz 1-fazowe, <b>w komplecie diody LED</b> , obudowa, ruchomy cylinder <b>ze szcztokowanej stali nierdzewnej AISI 304</b> , górna część kolumny zabezpieczona gumą, samoprzylepna taśma odblaskowa, dwa wyłączniki krańcowe, klucz wysprzęglający, przewód zasilający o długości 10 m do siłownika hydraulicznego i wyłączników krańcowych	13 500,00 cena netto   16 605,00 cena brutto
2279L	VIGILO, wys. 600 średnica 200 grubość 4 mm, słupek automatyczny, zasilanie 230 V AC 50 Hz 1-fazowe, <b>w komplecie diody LED, elektrozawór 24 V DC</b> , obudowa, ruchomy stalowy cylinder, malowanie proszkowe farbą poliestrową w kolorze RAL 7016, górna część kolumny zabezpieczona gumą, samoprzylepna taśma odblaskowa, dwa wyłączniki krańcowe, klucz wysprzęglający, przewód zasilający o długości 10 m do siłownika hydraulicznego, wyłączników krańcowych i <b>elektrozaworu</b>	13 200,00 cena netto   16 236,00 cena brutto
2299L	VIGILO, wys. 600 średnica 200 grubość 4 mm, słupek automatyczny, zasilanie 230 V AC 50 Hz 1-fazowe, <b>w komplecie diody LED, elektrozawór 24 V DC</b> , obudowa, ruchomy cylinder <b>ze szcztokowanej stali nierdzewnej AISI 304</b> , górna część kolumny zabezpieczona gumą, samoprzylepna taśma odblaskowa, dwa wyłączniki krańcowe, klucz wysprzęglający, przewód zasilający o długości 10 m do siłownika hydraulicznego, wyłączników krańcowych i <b>elektrozaworu</b>	15 650,00 cena netto   19 249,50 cena brutto
<b>Wysokość 800 mm, średnica 200 mm</b>		
2280L	VIGILO, wys. 800 średnica 200 grubość 4 mm, słupek automatyczny, zasilanie 230 V AC 50 Hz 1-fazowe, w komplecie obudowa, ruchomy stalowy cylinder, malowanie proszkowe farbą poliestrową w kolorze RAL 7016, górna część kolumny zabezpieczona gumą, samoprzylepna taśma odblaskowa, dwa wyłączniki krańcowe, klucz wysprzęglający, przewód zasilający o długości 10 m do siłownika hydraulicznego i wyłączników krańcowych	10 500,00 cena netto   12 915,00 cena brutto

Kod

2288L	VIGILO, wys. 800 średnica 200 grubość 4 mm, słupek automatyczny, zasilanie 230 V AC 50 Hz 1-fazowe, w komplecie obudowa, ruchomy cylinder <b>ze szcztokowanej stali nierdzewnej AISI 304</b> , górna część kolumny zabezpieczona gumą, samoprzylepna taśma odblaskowa, dwa wyłączniki krańcowe, klucz wysprzęglający, przewód zasilający o długości 10 m do siłownika hydraulicznego i wyłączników krańcowych	13 000,00 cena netto   15 990,00 cena brutto
2294L	VIGILO, wys. 800 średnica 200 grubość 4 mm, słupek automatyczny, zasilanie 230 V AC 50 Hz 1-fazowe, <b>w komplecie diody LED</b> , obudowa, ruchomy stalowy cylinder, malowanie proszkowe farbą poliestrową w kolorze RAL 7016, górna część kolumny zabezpieczona gumą, samoprzylepna taśma odblaskowa, dwa wyłączniki krańcowe, klucz wysprzęglający, przewód zasilający o długości 10 m do siłownika hydraulicznego i wyłączników krańcowych	12 200,00 cena netto   15 006,00 cena brutto
2296L	VIGILO, wys. 800 średnica 200 grubość 4 mm, słupek automatyczny, zasilanie 230 V AC 50 Hz 1-fazowe, <b>w komplecie diody LED</b> , obudowa, ruchomy cylinder <b>ze szcztokowanej stali nierdzewnej AISI 304</b> , górna część kolumny zabezpieczona gumą, samoprzylepna taśma odblaskowa, dwa wyłączniki krańcowe, klucz wysprzęglający, przewód zasilający o długości 10 m do siłownika hydraulicznego i wyłączników krańcowych	14 500,00 cena netto   17 835,00 cena brutto
2297L	VIGILO, wys. 800 średnica 200 grubość 4 mm, słupek automatyczny, zasilanie 230 V AC 50 Hz 1-fazowe, <b>w komplecie diody LED, elektrozawór 24 V DC</b> , obudowa, ruchomy stalowy cylinder, malowanie proszkowe farbą poliestrową w kolorze RAL 7016, górna część kolumny zabezpieczona gumą, samoprzylepna taśma odblaskowa, dwa wyłączniki krańcowe, klucz wysprzęglający, przewód zasilający o długości 10 m do siłownika hydraulicznego, wyłączników krańcowych i <b>elektrozaworu</b>	14 200,00 cena netto   17 466,00 cena brutto
2298L	VIGILO, wys. 800 średnica 200 grubość 4 mm, słupek automatyczny, zasilanie 230 V AC 50 Hz 1-fazowe, <b>w komplecie diody LED, elektrozawór 24 V DC</b> , obudowa, ruchomy cylinder <b>ze szcztokowanej stali nierdzewnej AISI 304</b> , górna część kolumny zabezpieczona gumą, samoprzylepna taśma odblaskowa, dwa wyłączniki krańcowe, klucz wysprzęglający, przewód zasilający o długości 10 m do siłownika hydraulicznego, wyłączników krańcowych i elektrozaworu	16 500,00 cena netto   20 295,00 cena brutto

### Centrale sterujące

7278L	ELPRO S20 panel sterowania do 2 automatycznych słupków (bolardów) 230V AC 1-fazowy	1 100,00 cena netto   1 353,00 cena brutto
7280L	ELPRO S40 panel sterowania do 4 automatycznych słupków (bolardów) 230V AC 1-fazowy	1 600,00 cena netto   1 968,00 cena brutto

Inne zestawy na zapytanie





## Hydrauliczny słupek blokady wjazdu, 230V

### PROJEKT I REALIZACJA

Słupek przeznaczony do kontroli dostępu na obszarach mieszkalnych oraz na terenach o dużym dziennym natężeniu ruchu, takich jak centra handlowe, kompleksy przemysłowe i obszary miejskie.

### MECHANIZM HYDRAULICZNY

Blokada hydrauliczna utrzymująca kolumnę słupka w położeniu wysuniętym (w standardzie) oraz awaryjne opuszczanie ręczne za pomocą klucza dostarczonego wraz z urządzeniem. Elektrozawór (dostępny w opcji) do automatycznego opuszczania słupka w przypadku awarii zasilania. Czujnik obecności przeszkody uniemożliwiający wysunięcie słupka w przypadku wykrycia znajdującej się nad nim przeszkody. Grzałka umożliwiająca pracę słupka w niskich temperaturach (-40 °C).

### ŁATWY DOSTĘP DO PODZESPOŁÓW HYDRAULICZNYCH

Dogodna lokalizacja centrali hydraulicznej oraz tłok siłownika hydraulicznego umieszczony wewnątrz słupka ułatwiają prowadzenie prac konserwacyjnych i skracają czas serwisowania. Dzięki temu podzespoły są lepiej zabezpieczone, co ogranicza rozwój rdzy i zapewnia ochronę przed innymi czynnikami wpływającymi na degradację urządzenia.



### WYTRZYMAŁA KONSTRUKCJA

Odporny na zarysowania cylinder wykonany ze stali poddanej obróbce kateforetycznej i powlekanej proszkowo poliestrem, dostępny również w wersji z satynowanej stali nierdzewnej AISI 304 i AISI 316. Wzmocniona wersja HRC (High Resistance Cylinder) zapewniająca zwiększoną odporność na wyłamanie: 420 000 J. Złącze i skrzynka przyłączeniowa IP 66. Wyłączniki krańcowe z efektem Halla, gumowa uszczelka przy pokrywie kolumny, zintegrowane światła ostrzegawcze LED.

### UNIWERSALNOŚĆ

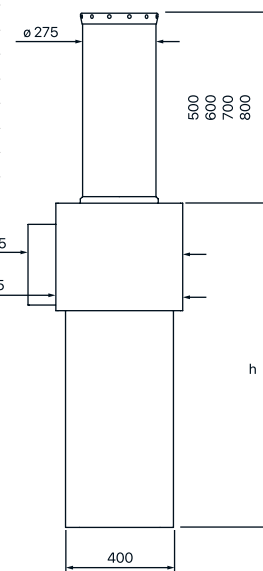
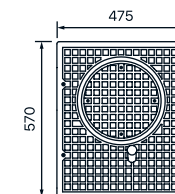
Szeroka gama akcesoriów sterujących i zabezpieczających umożliwia niezawodne i precyzyjne sterowanie urządzeniami. Sygnalizator dźwiękowy, uruchamiający się podczas podnoszenia i opuszczania słupka. Elektroniczny programator sterujący można skonfigurować tak, aby obsługiwał kilka słupków jednocześnie.

DANE TECHNICZNE	TALOS 94	
Średnica cylindra	mm	275
Grubość cylindra	mm	4
Wysokość cylindra nad ziemią	mm	500 / 600 / 700 / 800
Materiał cylindra	stal S235J2H, stal nierdzewna AISI 304/AISI316	
Obróbka i wykończenie cylindra	kateforeza i powlekanie proszkowe poliestrem RAL7016, mufa stalowa AISI304 szczotkowana	
Obudowa	galwanizowana ogniowo	
Temperatura pracy	°C	-20 ÷ +80 / -40 [A]
Typ oleju	708L	
Zasilanie	Vac-Hz	230-50
Pobór mocy	W	1 100
Pobór prądu	A	1,8 ÷ 3,5
Wydajność mocy	kW/HP	0,25 / 0,33
Stopień ochrony silnika (pompy)	67	
Częstotliwość użytkowania	kg	duża intensywność: 2000 cykli
Odporność na uderzenia	J	52 000   70 000 - HRC
Odporność na wyłamanie	J	320 000   420 000 - HRC
Maks. obciążenie statyczne	kg	20 000

### WYMIARY

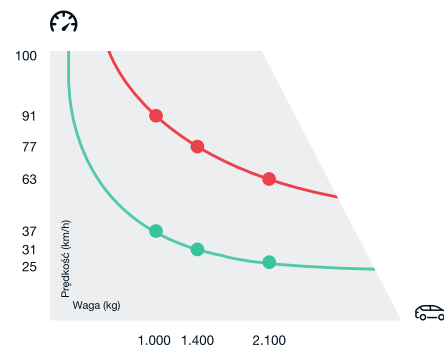
### CAŁKOWITE WYMIARY (mm)

Wysokość	Ograniczenie	h
500	200	830
	400	1 010
600	200	1 010
	400	1 210
700	200	1 010
	400	1 210
800	200	1 210
	400	1 310

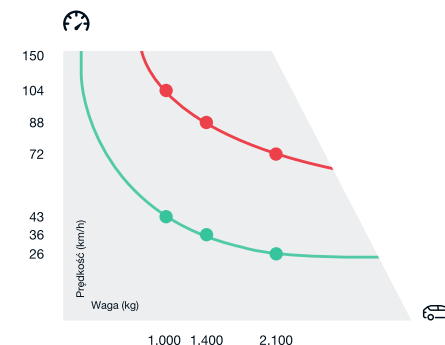


Na wartości podane na wykresie mogą mieć wpływ różne czynniki, takie jak wskaźnik zagęszczenia, współczynnik przepuszczalności gleby czy rodzaj betonu. W każdym przypadku należy sprawdzić naturalną przepuszczalność gleby, a w razie potrzeby zapewnić wymuszony odpływ wody deszczowej u podstawy zabetonowanej obudowy.

- 320.000 J
- 52.000 J



- HRC ②
- 420.000 J
- 70.000 J



# TALOS94 ZESTAWY



Kod	Wysokość 500 mm, średnica 275 mm	
9450L	TALOS 94, wys. 500 średnica 275 grubość 4 mm, długość cylindra pod powierzchnią gruntu 200 mm, słupek automatyczny, zasilanie 230 V AC 50 Hz 1-fazowe, w komplecie obudowa, ruchomy stalowy cylinder, malowanie proszkowe farbą poliesterową w kolorze RAL 1028, górna część kolumny zabezpieczona gumą, <b>12 wbudowanych diod LED</b> , samoprzylepna taśma odblaskowa, dwa wyłączniki krańcowe, klucz wysprzęglający z nasadką trójkątną	14 500,00 cena netto   17 835,00 cena brutto
9450HL	TALOS 94 HRC, wys. 500 średnica 275 grubość 4 mm, <b>długość cylindra pod powierzchnią gruntu 400 mm</b> , słupek automatyczny, zasilanie 230 V AC 50 Hz 1-fazowe, w komplecie obudowa, ruchomy stalowy cylinder, malowanie proszkowe farbą poliesterową w kolorze RAL 1028, górna część kolumny zabezpieczona gumą, <b>12 wbudowanych diod LED</b> , samoprzylepna taśma odblaskowa, dwa wyłączniki krańcowe, klucz wysprzęglający z nasadką trójkątną	15 700,00 cena netto   19 311,00 cena brutto
9450A4L	TALOS 94, wys. 500 średnica 275 grubość 4 mm, długość cylindra pod powierzchnią gruntu 200 mm, słupek automatyczny, zasilanie 230 V AC 50 Hz 1-fazowe, w komplecie obudowa, ruchomy cylinder <b>ze szcztokowanej stali nierdzewnej AISI 304</b> , górna część kolumny zabezpieczona gumą, <b>12 wbudowanych diod LED</b> , samoprzylepna taśma odblaskowa, dwa wyłączniki krańcowe, klucz wysprzęglający z nasadką trójkątną	17 500,00 cena netto   21 525,00 cena brutto
9450A4HL	TALOS 94 HRC, wys. 500 średnica 275 grubość 4 mm, <b>długość cylindra pod powierzchnią gruntu 400 mm</b> , słupek automatyczny, zasilanie 230 V AC 50 Hz 1-fazowe, w komplecie obudowa, ruchomy cylinder <b>ze szcztokowanej stali nierdzewnej AISI 304</b> , górna część kolumny zabezpieczona gumą, <b>12 wbudowanych diod LED</b> , samoprzylepna taśma odblaskowa, dwa wyłączniki krańcowe, klucz wysprzęglający z nasadką trójkątną	19 500,00 cena netto   23 985,00 cena brutto
<b>Wysokość 600 mm, średnica 275 mm</b>		
9460L	TALOS 94, wys. 600 średnica 275 grubość 4 mm, długość cylindra pod powierzchnią gruntu 200 mm, słupek automatyczny, zasilanie 230 V AC 50 Hz 1-fazowe, w komplecie obudowa, ruchomy stalowy cylinder, malowanie proszkowe farbą poliesterową w kolorze RAL 1028, górna część kolumny zabezpieczona gumą, <b>12 wbudowanych diod LED</b> , samoprzylepna taśma odblaskowa, dwa wyłączniki krańcowe, klucz wysprzęglający z nasadką trójkątną	15 200,00 cena netto   18 696,00 cena brutto
9460HL	TALOS 94 HRC, wys. 600 średnica 275 grubość 4 mm, <b>długość cylindra pod powierzchnią gruntu 400 mm</b> , słupek automatyczny, zasilanie 230 V AC 50 Hz 1-fazowe, w komplecie obudowa, ruchomy stalowy cylinder, malowanie proszkowe farbą poliesterową w kolorze RAL 1028, górna część kolumny zabezpieczona gumą, <b>12 wbudowanych diod LED</b> , samoprzylepna taśma odblaskowa, dwa wyłączniki krańcowe, klucz wysprzęglający z nasadką trójkątną	16 500,00 cena netto   20 295,00 cena brutto
9460A4L	TALOS 94 HRC, wys. 600 średnica 275 grubość 4 mm, długość cylindra pod powierzchnią gruntu 200 mm, słupek automatyczny, zasilanie 230 V AC 50 Hz 1-fazowe, w komplecie obudowa, ruchomy cylinder <b>ze szcztokowanej stali nierdzewnej AISI 304</b> , górna część kolumny zabezpieczona gumą, <b>12 wbudowanych diod LED</b> , samoprzylepna taśma odblaskowa, dwa wyłączniki krańcowe, klucz wysprzęglający z nasadką trójkątną	18 500,00 cena netto   22 755,00 cena brutto
9460A4HL	TALOS 94 HRC, wys. 600 średnica 275 grubość 4 mm, <b>długość cylindra pod powierzchnią gruntu 400 mm</b> , słupek automatyczny, zasilanie 230 V AC 50 Hz 1-fazowe, w komplecie obudowa, ruchomy cylinder <b>ze szcztokowanej stali nierdzewnej AISI 304</b> , górna część kolumny zabezpieczona gumą, <b>12 wbudowanych diod LED</b> , samoprzylepna taśma odblaskowa, dwa wyłączniki krańcowe, klucz wysprzęglający z nasadką trójkątną	20 500,00 cena netto   25 215,00 cena brutto
<b>Wysokość 700 mm, średnica 275 mm</b>		
9470L	TALOS 94, wys. 700 średnica 275 grubość 4 mm, długość cylindra pod powierzchnią gruntu 200 mm, słupek automatyczny, zasilanie 230 V AC 50 Hz 1-fazowe, w komplecie obudowa, ruchomy stalowy cylinder, malowanie proszkowe farbą poliesterową w kolorze RAL 1028, górna część kolumny zabezpieczona gumą, <b>12 wbudowanych diod LED</b> , samoprzylepna taśma odblaskowa, dwa wyłączniki krańcowe, klucz wysprzęglający z nasadką trójkątną	15 900,00 cena netto   19 557,00 cena brutto
9470HL	TALOS 94 HRC, wys. 700 średnica 275 grubość 4 mm, <b>długość cylindra pod powierzchnią gruntu 400 mm</b> , słupek automatyczny, zasilanie 230 V AC 50 Hz 1-fazowe, w komplecie obudowa, ruchomy stalowy cylinder, malowanie proszkowe farbą poliesterową w kolorze RAL 1028, górna część kolumny zabezpieczona gumą, <b>12 wbudowanych diod LED</b> , samoprzylepna taśma odblaskowa, dwa wyłączniki krańcowe, klucz wysprzęglający z nasadką trójkątną	17 000,00 cena netto   20 910,00 cena brutto
9470A4L	TALOS 94, wys. 700 średnica 275 grubość 4 mm, długość cylindra pod powierzchnią gruntu 200 mm, słupek automatyczny, zasilanie 230 V AC 50 Hz 1-fazowe, w komplecie obudowa, ruchomy cylinder <b>ze szcztokowanej stali nierdzewnej AISI 304</b> , górna część kolumny zabezpieczona gumą, <b>12 wbudowanych diod LED</b> , samoprzylepna taśma odblaskowa, dwa wyłączniki krańcowe, klucz wysprzęglający z nasadką trójkątną	19 000,00 cena netto   23 370,00 cena brutto
9470A4HL	TALOS 94 HRC, wys. 700 średnica 275 grubość 4 mm, <b>długość cylindra pod powierzchnią gruntu 400 mm</b> , słupek automatyczny, zasilanie 230 V AC 50 Hz 1-fazowe, w komplecie obudowa, ruchomy cylinder <b>ze szcztokowanej stali nierdzewnej AISI 304</b> , górna część kolumny zabezpieczona gumą, <b>12 wbudowanych diod LED</b> , samoprzylepna taśma odblaskowa, dwa wyłączniki krańcowe, klucz wysprzęglający z nasadką trójkątną	21 000,00 cena netto   25 830,00 cena brutto

# TALOS94 ZESTAWY



Kod	Wysokość 800 mm, średnica 275 mm	
9480L	TALOS 94, wys. 800 średnica 275 grubość 4 mm, długość cylindra pod powierzchnią gruntu 200 mm, słupek automatyczny, zasilanie 230 V AC 50 Hz 1-fazowe, w komplecie obudowa, ruchomy stalowy cylinder, malowanie proszkowe farbą poliesterową w kolorze RAL 1028, górna część kolumny zabezpieczona gumą, <b>12 wbudowanych diod LED</b> , samoprzylepna taśma odblaskowa, dwa wyłączniki krańcowe, klucz wysprzęglający z nasadką trójkątną	16 800,00 cena netto   20 664,00 cena brutto
9480HL	TALOS 94 HRC, wys. 800 średnica 275 grubość 4 mm, <b>długość cylindra pod powierzchnią gruntu 400 mm</b> , słupek automatyczny, zasilanie 230 V AC 50 Hz 1-fazowe, w komplecie obudowa, ruchomy stalowy cylinder, malowanie proszkowe farbą poliesterową w kolorze RAL 1028, górna część kolumny zabezpieczona gumą, <b>12 wbudowanych diod LED</b> , samoprzylepna taśma odblaskowa, dwa wyłączniki krańcowe, klucz wysprzęglający z nasadką trójkątną	17 800,00 cena netto   21 894,00 cena brutto
9480A4L	TALOS 94, wys. 800 średnica 275 grubość 4 mm, długość cylindra pod powierzchnią gruntu 200 mm, słupek automatyczny, zasilanie 230 V AC 50 Hz 1-fazowe, w komplecie obudowa, ruchomy cylinder <b>ze szcztokowanej stali nierdzewnej AISI 304</b> , górna część kolumny zabezpieczona gumą, <b>12 wbudowanych diod LED</b> , samoprzylepna taśma odblaskowa, dwa wyłączniki krańcowe, klucz wysprzęglający z nasadką trójkątną	19 500,00 cena netto   23 985,00 cena brutto
9480A4HL	TALOS 94 HRC, wys. 800 średnica 275 grubość 4 mm, <b>długość cylindra pod powierzchnią gruntu 400 mm</b> , słupek automatyczny, zasilanie 230 V AC 50 Hz 1-fazowe, w komplecie obudowa, ruchomy cylinder <b>ze szcztokowanej stali nierdzewnej AISI 304</b> , górna część kolumny zabezpieczona gumą, <b>12 wbudowanych diod LED</b> , samoprzylepna taśma odblaskowa, dwa wyłączniki krańcowe, klucz wysprzęglający z nasadką trójkątną	21 800,00 cena netto   26 814,00 cena brutto
<b>Centrale sterujące</b>		
7278L	ELPRO S20 panel sterowania do 2 automatycznych słupków (bolardów) 230V AC 1-fazowy	1 100,00 cena netto   1 353,00 cena brutto
7280L	ELPRO S40 panel sterowania do 4 automatycznych słupków (bolardów) 230V AC 1-fazowy	1 600,00 cena netto   1 968,00 cena brutto

## Inne zestawy na zapytanie



# TALOS96



## Hydrauliczny słupek blokady wjazdu, 230V

### W KLASIE ANTYTERRORYSTYCZNEJ

Słupek zaprojektowany z myślą o zabezpieczeniu obszarów, gdzie wymagany jest wysoki poziom ochrony przed wyłamaniem blokady i charakteryzujących się dużym natężeniem ruchu, takich jak centra handlowe, banki, salony samochodowe itp.

**Idealny jako narzędzie kontroli dostępu do obszarów mieszkalnych, kompleksów handlowych i przemysłowych.**

### MECHANIZM HYDRAULICZNY

Blokada hydrauliczna utrzymująca kolumnę słupka w położeniu wysuniętym (w standardzie) oraz awaryjne opuszczanie ręczne za pomocą klucza dostarczonego wraz z urządzeniem. Elektrozawór (dostępny w opcji) do automatycznego opuszczania słupka w przypadku awarii zasilania. Czujnik obecności przeszkody uniemożliwiający wysunięcie słupka w przypadku wykrycia znajdującej się nad nim przeszkody. Grzałka umożliwiająca pracę słupka w niskich temperaturach (-40 °C).

### ŁATWY DOSTĘP DO PODZESPOŁÓW HYDRAULICZNYCH

Dogodna lokalizacja centrali hydraulicznej oraz tłok siłownika hydraulicznego umieszczony wewnątrz słupka ułatwiają prowadzenie prac konserwacyjnych i skracają czas serwisowania. Dzięki temu podzespoły są lepiej zabezpieczone, co ogranicza rozwój rdzy i zapewnia ochronę przed innymi czynnikami wpływającymi na degradację urządzenia.



### WYTRZYMAŁA KONSTRUKCJA

Odporny na zarysowania cylinder wykonany ze stali poddanej obróbce kataforetycznej i powlekanej proszkowo poliestrem. Dostępny również w wersji z osłoną z satynowanej stali nierdzewnej AISI 304 o grubości 12/10. Wzmocniona wersja HRC (High Resistance Cylinder) zapewniająca zwiększoną odporność na wyłamanie: 550 000 J. Złącze i skrzynka przyłączeniowa IP 66. Wyłączniki krańcowe z efektem Halla, gumowa uszczelka przy pokrywie kolumny, zintegrowane światła ostrzegawcze LED.

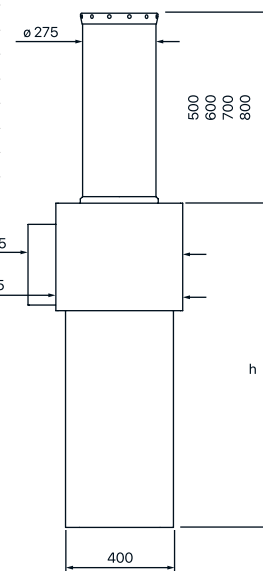
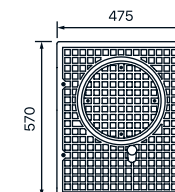
### UNIWERSALNOŚĆ

Szeroka gama akcesoriów sterujących i zabezpieczających umożliwi niezawodne i precyzyjne sterowanie urządzeniami. Sygnalizator dźwiękowy, uruchamiający się podczas podnoszenia i opuszczania słupka. Elektroniczny programator sterujący można skonfigurować tak, aby obsługiwał kilka słupków jednocześnie.

### WYMIARY

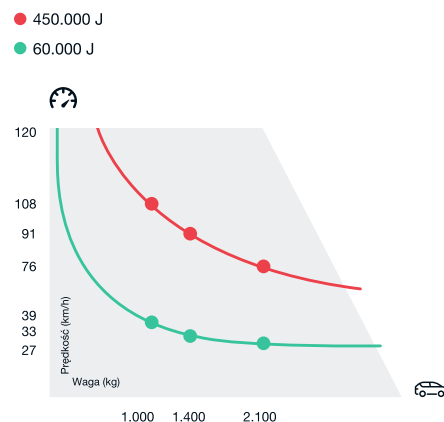
### CAŁKOWITE WYMIARY (mm)

Wysokość	Ograniczenie	h
500	200	830
	400	1 010
600	200	1 010
	400	1 210
700	200	1 010
	400	1 210
800	200	1 210
	400	1 310



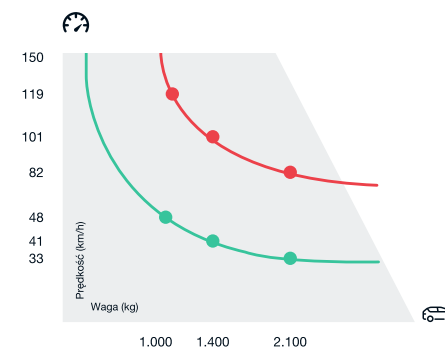
DANE TECHNICZNE	TALOS 96	
Średnica cylindra	mm	275
Grubość cylindra	mm	12
Wysokość cylindra nad ziemią	mm	500 / 600 / 700 / 800
Materiał cylindra	stal S355J2H	
Obróbka i wykończenie cylindra	kataforeza i powlekanie proszkowe poliestrem RAL7016, mufa stalowa ASI304 szczotkowana	
Obudowa	galwanizowana ogniowo	
Temperatura pracy	°C	-20 ÷ +80 / -40 [A]
Typ oleju	708L	
Zasilanie	Vac-Hz	230-50
Pobór mocy	W	1 100
Pobór prądu	A	1,8
Wydajność mocy	kW/HP	0,25 / 0,33
Stopień ochrony silnika (pompy)	67	
Częstotliwość użytkowania	kg	duża intensywność: 2000 cykli
Odporność na uderzenia	J	60 000   90 000 - HRC
Odporność na wyłamanie	J	450 000   550 000 - HRC
Maks. obciążenie statyczne	kg	20 000

Na wartości podane na wykresie mogą mieć wpływ różne czynniki, takie jak wskaźnik zagęszczenia, współczynnik przepuszczalności gleby czy rodzaj betonu. W każdym przypadku należy sprawdzić naturalną przepuszczalność gleby, a w razie potrzeby zapewnić wymuszony odpływ wody deszczowej u podstawy zabetonowanej obudowy.



### HRC 60

- 550.000 J
- 90.000 J



# TALOS96 ZESTAWY



Kod	Wysokość 500 mm, średnica 275 mm	
9651L	TALOS 96, wys. 500 średnica 275 grubość 12 mm, długość cylindra pod powierzchnią gruntu 200 mm, słupek automatyczny, zasilanie 230 V AC 50 Hz 1-fazowe, w komplecie obudowa, ruchomy stalowy cylinder, malowanie proszkowe farbą poliestrową w kolorze RAL 7016, górna część kolumny zabezpieczona gumą, <b>12 wbudowanych diod LED</b> , samoprzylepna taśma odblaskowa, dwa wyłączniki krańcowe, klucz wysprzęglający z nasadką trójkątną	19 000,00 cena netto   23 370,00 cena brutto
9651HL	TALOS 96 HRC, wys. 500 średnica 275 grubość 12 mm, <b>długość cylindra pod powierzchnią gruntu 400 mm</b> , słupek automatyczny, zasilanie 230 V AC 50 Hz 1-fazowe, w komplecie obudowa, ruchomy stalowy cylinder, malowanie proszkowe farbą poliestrową w kolorze RAL 7016, górna część kolumny zabezpieczona gumą, <b>12 wbudowanych diod LED</b> , samoprzylepna taśma odblaskowa, dwa wyłączniki krańcowe, klucz wysprzęglający z nasadką trójkątną	20 500,00 cena netto   25 215,00 cena brutto
<b>Wysokość 600 mm, średnica 275 mm</b>		
9661L	TALOS 96, wys. 600 średnica 275 grubość 12 mm, długość cylindra pod powierzchnią gruntu 200 mm, słupek automatyczny, zasilanie 230 V AC 50 Hz 1-fazowe, w komplecie obudowa, ruchomy stalowy cylinder, malowanie proszkowe farbą poliestrową w kolorze RAL 7016, górna część kolumny zabezpieczona gumą, <b>12 wbudowanych diod LED</b> , samoprzylepna taśma odblaskowa, dwa wyłączniki krańcowe, klucz wysprzęglający z nasadką trójkątną	19 700,00 cena netto   24 231,00 cena brutto
9661HL	TALOS 96 HRC, wys. 600 średnica 275 grubość 12 mm, <b>długość cylindra pod powierzchnią gruntu 400 mm</b> , słupek automatyczny, zasilanie 230 V AC 50 Hz 1-fazowe, w komplecie obudowa, ruchomy stalowy cylinder, malowanie proszkowe farbą poliestrową w kolorze RAL 7016, górna część kolumny zabezpieczona gumą, <b>12 wbudowanych diod LED</b> , samoprzylepna taśma odblaskowa, dwa wyłączniki krańcowe, klucz wysprzęglający z nasadką trójkątną	21 000,00 cena netto   25 830,00 cena brutto
<b>Wysokość 700 mm, średnica 275 mm</b>		
9671L	TALOS 96, wys. 700 średnica 275 grubość 12 mm, długość cylindra pod powierzchnią gruntu 200 mm, słupek automatyczny, zasilanie 230 V AC 50 Hz 1-fazowe, w komplecie obudowa, ruchomy stalowy cylinder, malowanie proszkowe farbą poliestrową w kolorze RAL 7016, górna część kolumny zabezpieczona gumą, <b>12 wbudowanych diod LED</b> , samoprzylepna taśma odblaskowa, dwa wyłączniki krańcowe, klucz wysprzęglający z nasadką trójkątną	20 500,00 cena netto   25 215,00 cena brutto
9671HL	TALOS 96 HRC, wys. 700 średnica 275 grubość 12 mm, <b>długość cylindra pod powierzchnią gruntu 400 mm</b> , słupek automatyczny, zasilanie 230 V AC 50 Hz 1-fazowe, w komplecie obudowa, ruchomy stalowy cylinder, malowanie proszkowe farbą poliestrową w kolorze RAL 7016, górna część kolumny zabezpieczona gumą, <b>12 wbudowanych diod LED</b> , samoprzylepna taśma odblaskowa, dwa wyłączniki krańcowe, klucz wysprzęglający z nasadką trójkątną	21 700,00 cena netto   26 691,00 cena brutto
<b>Wysokość 800 mm, średnica 275 mm</b>		
9681L	TALOS 96, wys. 800 średnica 275 grubość 12 mm, długość cylindra pod powierzchnią gruntu 200 mm, słupek automatyczny, zasilanie 230 V AC 50 Hz 1-fazowe, w komplecie obudowa, ruchomy stalowy cylinder, malowanie proszkowe farbą poliestrową w kolorze RAL 7016, górna część kolumny zabezpieczona gumą, <b>12 wbudowanych diod LED</b> , samoprzylepna taśma odblaskowa, dwa wyłączniki krańcowe, klucz wysprzęglający z nasadką trójkątną	21 000,00 cena netto   25 830,00 cena brutto
9681HL	TALOS 96 HRC, wys. 800 średnica 275 grubość 12 mm, <b>długość cylindra pod powierzchnią gruntu 400 mm</b> , słupek automatyczny, zasilanie 230 V AC 50 Hz 1-fazowe, w komplecie obudowa, ruchomy stalowy cylinder, malowanie proszkowe farbą poliestrową w kolorze RAL 7016, górna część kolumny zabezpieczona gumą, <b>12 wbudowanych diod LED</b> , samoprzylepna taśma odblaskowa, dwa wyłączniki krańcowe, klucz wysprzęglający z nasadką trójkątną	22 500,00 cena netto   27 675,00 cena brutto
<b>Centrale sterujące</b>		
7278L	ELPRO S20 panel sterowania do 2 automatycznych słupków (bolardów) 230V AC 1-fazowy	1 100,00 cena netto   1 353,00 cena brutto
7280L	ELPRO S40 panel sterowania do 4 automatycznych słupków (bolardów) 230V AC 1-fazowy	1 600,00 cena netto   1 968,00 cena brutto

Inne zestawy na zapytanie



# TALOS M30



## Hydrauliczny słupek blokady wjazdu, 230V

### W KLASIE ANTYTERRORYSTYCZNEJ

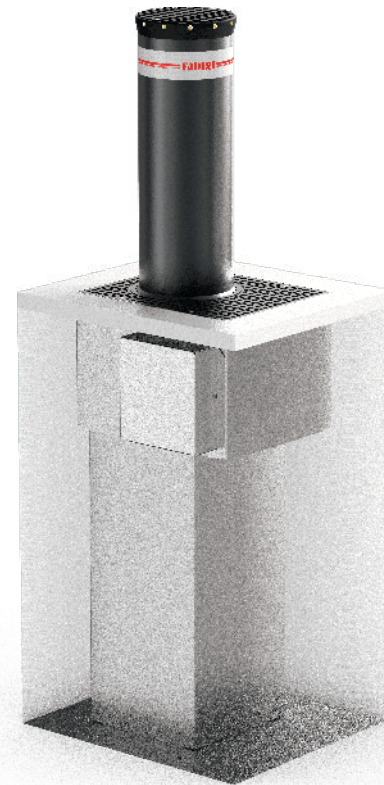
Stworzony na potrzeby kontroli dostępu pojazdów oraz ochrony obszarów szczególnie wrażliwych, gdzie wymagany jest wysoki poziom zabezpieczenia obszarowego. Zaprojektowany zgodnie z wymogami norm ASTM F2656-07, PAS 68:2013, IWA 14-1.

### MECHANIZM HYDRAULICZNY

Blokada hydrauliczna utrzymująca kolumnę słupka w położeniu wysuniętym (w standardzie) oraz awaryjne opuszczanie ręczne za pomocą klucza dostarczonego wraz z urządzeniem. Pokrywa z zabezpieczeniem antywyważeniowym uniemożliwiająca dostęp do mechanizmu zwalniającego blokadę w celu nieuprawnionego opuszczenia słupka.

### WYTRZYMAŁA KONSTRUKCJA

Odporny na zarysowania stalowy cylinder zabezpieczony metodą kateforezy i pokryty poliestrową powłoką proszkową. Dostępny również w wersji z osłoną z satynowanej stali nierdzewnej AISI 304 o grubości 12/10. Odporność na wyłamanie: 700 000 J. Złącze i skrzynka przyłączeniowa IP 66. Wyłączniki krańcowe z efektem Halla, gumowa uszczelka przy pokrywie kolumny, zintegrowane światła ostrzegawcze LED.



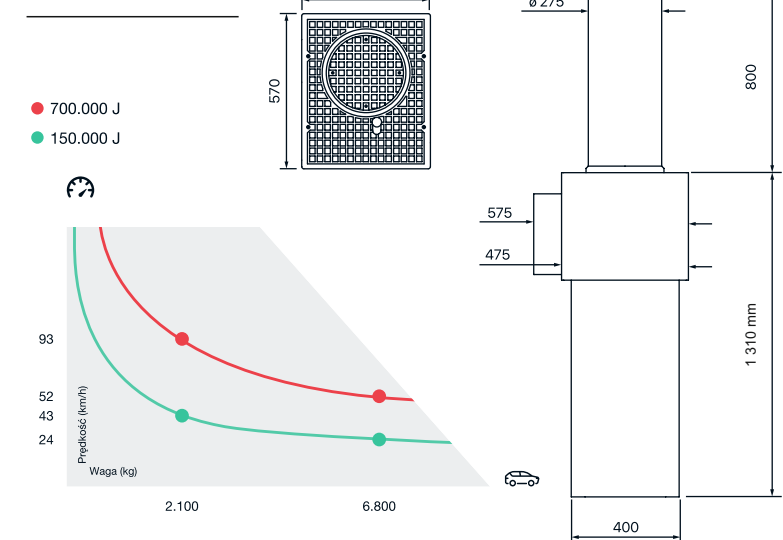
### UNIERSALNOŚĆ

Szeroka gama akcesoriów sterujących i zabezpieczających umożliwi niezawodne i precyzyjne sterowanie urządzeniami. Sygnalizator dźwiękowy, uruchamiający się podczas podnoszenia i opuszczania słupka. Grzałka umożliwiająca pracę słupka w niskich temperaturach do -40 °C w strefach, gdzie często występują takie zjawiska pogodowe jak śnieg i mróz. Centralę sterującą można skonfigurować tak, aby obsługiwał kilka słupków jednocześnie.

DANE TECHNICZNE	TALOS M30	
Średnica cylindra	mm	275
Grubość cylindra	mm	12
Wysokość cylindra nad ziemią	mm	800
Materiał cylindra	stal S355J2H	
Obróbka i wykończenie cylindra	kateforeza i powlekanie proszkowe poliestrem RAL7016, mufa stalowa AISI304 szczotkowana	
Obudowa	galwanizowana ogniowo	
Temperatura pracy	°C	-20 ÷ +80 / -40 [A]
Typ oleju	708L	
Zasilanie	Vac-Hz	230-50
Pobór mocy	W	1 100
Pobór prądu	A	1,8 ÷ 3,5
Czas podnoszenia / opadania	cm/s	4,50 [18] / 3,42 [23]
Stopień ochrony silnika (pompy)	67	
Częstotliwość użytkowania	kg	duża intensywność: 2000 cykli
Odporność na uderzenia	J	150 000
Odporność na wyłamanie	J	700 000
Maks. obciążenie statyczne	kg	20 000

Słupek automatyczny w pełni chowany, przeznaczony do intensywnego użytkowania, obejmujący zintegrowaną centralę hydrauliczną oraz tłok siłownika hydraulicznego umieszczony wewnątrz kolumny. Przeznaczony do zabezpieczenia obszarów szczególnie wrażliwych, w których wymagany jest wysoki poziom zabezpieczenia obwodowego; umożliwia zatrzymanie pojazdu o masie 6,8 t poruszającego się z prędkością 50 km/h. Klasa szczelności: IP 67. Wysokość kolumny: 800 mm, nad podłożem. Odporny na zarysowania cylinder ze stali S355J2H o średnicy 275 mm i grubości ścianki 12 mm, poddany obróbce kateforetycznej i powlekanemu proszkowo poliestrem (dostępny również w wersji z osłoną z satynowanej stali nierdzewnej AISI 304). Aluminiowa pokrywa cylindra z gumową uszczelką i zintegrowanymi 12 światłami ostrzegawczymi LED w kolorze bursztynowym, kołnierz słupka z zabezpieczeniem przed wyważeniem, wykonany z aluminium zabezpieczonego metodą kateforezy. Pokrywa i kołnierz słupka z wykończeniem antypoślizgowym, odporne na ścieranie. Kolumna słupka z homologowaną samoprzylepną mikropryzmatyczną folią odbłaskową o wysokiej intensywności (wys. 80 mm). Obudowa do wbetonowania w podłożu wykonana ze stali cynkowej ogniowo. Trójkątny klucz wyprzęgający umożliwiający awaryjne ręczne opuszczenie kolumny słupka. Odporność na uderzenie 150 000 J, odporność na wyłamanie 700 000 J, maks. obciążenie statyczne 1 500 kg (słupek w pozycji podniesionej), maks. 20 000 kg (słupek w pozycji opuszczonej). Temperatura pracy -40 ÷ +80 °C. Napięcie zasilania 230 V AC ± 10%, 50 Hz. Pobór mocy 1 100 W. Czas podnoszenia słupka ~ 4,50 s. Intensywność pracy, 2000 cykli/dzień.

### WYMIARY



Na wartości podane na wykresie mogą mieć wpływ różne czynniki, takie jak wskaźnik zagęszczenia, współczynnik przepuszczalności gleby czy rodzaj betonu. W każdym przypadku należy sprawdzić naturalną przepuszczalność gleby, a w razie potrzeby zapewnić wymuszony odpływ wody deszczowej u podstawy zabetonowanej obudowy.

# TALOS M30 ZESTAWY



Kod	Wysokość 800 mm, średnica 275 mm	
9682L	TALOS M30, wys. 800 średnica 275 grubość 12 mm, długość cylindra pod powierzchnią gruntu 400 mm, słupek automatyczny, zasilanie 230 V AC 50 Hz 1-fazowe, w komplecie obudowa, ruchomy stalowy cylinder, malowanie proszkowe farbą poliestrową w kolorze RAL 7016, górna część kolumny zabezpieczona gumą, <b>12 wbudowanych diod LED</b> , samoprzylepna taśma odblaskowa, pokrywa antywłamaniowa, dwa wyłączniki krańcowe, klucz wysprzęglający z nasadką trójkątną	28 000,00 cena netto   34 440,00 cena brutto
<b>Centrale sterujące</b>		
7278L	ELPRO S20 panel sterowania do 2 automatycznych słupków (bolardów) 230V AC 1-fazowy	1 100,00 cena netto   1 353,00 cena brutto
7280L	ELPRO S40 panel sterowania do 4 automatycznych słupków (bolardów) 230V AC 1-fazowy	1 600,00 cena netto   1 968,00 cena brutto

Inne zestawy na zapytanie

# TALOS C730 i M50

## WERSJA ANTYTERRORYSTYCZNA

Certyfikowane słupki antyterrorystyczne zaprojektowane, aby zapewnić maksymalną ochronę w przestrzeniach publicznych.



MAKSYMALNA OCHRONA W KAŻDEJ SYTUACJI

**CERTYFIKATY  
BEZPIECZEŃSTWA**



ASTM INTERNATIONAL



# TALOS C730



## Hydrauliczny słupek blokady wjazdu, 230V

### WERSJA ANTYTERRORYSTYCZNA

Stworzony na potrzeby kontroli dostępu pojazdów oraz ochrony obiektów narażonych na ataki terrorystyczne (koszarów wojskowych, posterunków policji, lotnisk itp.), gdzie wymagany jest wysoki poziom zabezpieczenia obszarowego. Zaprojektowany i przetestowany pod kątem samodzielnego zatrzymania pojazdu o masie 7,5 t poruszającego się z prędkością **48 km/h**.

### MECHANIZM HYDRAULICZNY

Blokada hydrauliczna utrzymująca kolumnę słupka w położeniu wysuniętym (w standardzie) oraz awaryjne opuszczanie ręczne za pomocą klucza dostarczonego wraz z urządzeniem. Pokrywa z zabezpieczeniem antywyważeniowym uniemożliwiająca dostęp do mechanizmu zwalnającego blokadę w celu nieuprawnionego opuszczenia słupka.

### WYTRZYMAŁA KONSTRUKCJA

Odporny na zarysowania stalowy cylinder zabezpieczony metodą kateforezy i pokryty poliestrową powłoką proszkową. Dostępny również w wersji z osłoną z satynowanej stali nierdzewnej AISI 304 o grubości 12/10. Odporność na wyłamanie: 750 000 J. Złącze i skrzynka przyłączeniowa IP 66. Wyłączniki krańcowe z efektem Halla, gumowa uszczelka przy pokrywie kolumny, zintegrowane światła ostrzegawcze LED

### UNIWERSALNOŚĆ

Szeroka gama akcesoriów sterujących i zabezpieczających umożliwia niezawodne i precyzyjne sterowanie urządzeniami. Sygnalizator dźwiękowy, uruchamiający się podczas podnoszenia i opuszczania słupka. Grzałka umożliwiająca pracę słupka w niskich temperaturach do  $-40^{\circ}\text{C}$  w strefach, gdzie często występują takie zjawiska pogodowe jak śnieg i mróz. Centralę sterującą można skonfigurować tak, aby obsługiwał kilka słupków jednocześnie.

### CERTYFIKATY

Parametry wytrzymałości: K4 / M30 / C730  
Certyfikowane:  
ASTM F2656-18A C730  
PAS 68:2013 V/7500 (N3)/48  
IWA 14-1:2013 V/7200 [N3C]/48

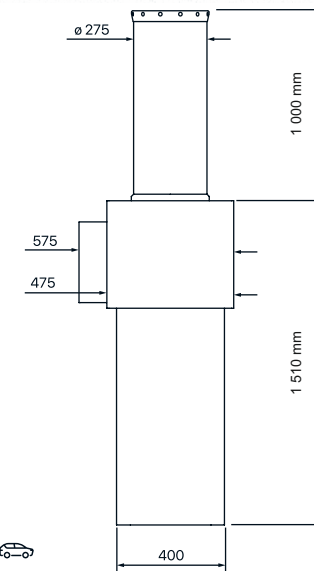
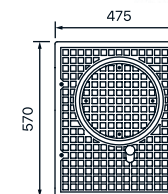
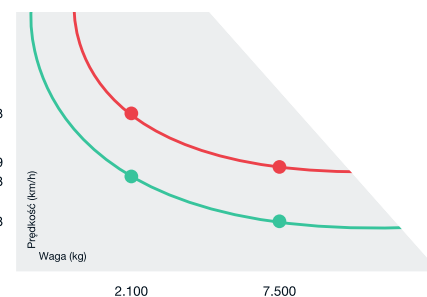


DANE TECHNICZNE	TALOS C730	
Średnica cylindra	mm	275
Grubość cylindra	mm	12
Wysokość cylindra nad ziemią	mm	1000
Materiał cylindra	stal S355J2H	
Obróbka i wykończenie cylindra	kateforeza i powlekanie proszkowe poliestrem RAL7016, mufa stalowa ASI304 szczotkowana	
Obudowa	galwanizowana ogniowo	
Temperatura pracy	$^{\circ}\text{C}$	$-20 \pm +80 / -40$ [A]
Typ oleju	708L	
Zasilanie	Vac-Hz	230-50
Pobór mocy	W	1 850
Pobór prądu	A	5
Czas podnoszenia / opadania	cm/s	5,00 [20] / 4,40 [23]
Stopień ochrony silnika (pompy)	67	
Częstotliwość użytkowania	kg	duża intensywność: 2000 cykli
Odporność na uderzenia	J	250 000
Odporność na wyłamanie	J	750 000
Maks. obciążenie statyczne	kg	20 000

Słupek automatyczny w pełni chowany, przeznaczony do intensywnego użytkowania, obejmujący zintegrowaną centralę hydrauliczną oraz tłok siłownika hydraulicznego umieszczony wewnątrz kolumny. Przeznaczony do zabezpieczenia obszarów szczególnie wrażliwych, w których wymagany jest wysoki poziom zabezpieczenia obszarowego. Certyfikowany i testowany zgodnie z normami ASTM F2656-18A C730, PAS 68:2013 V/7500 (N3)/48 i IWA 14-1:2013 V/7200 [N3C]/48; umożliwia samodzielne zatrzymanie pojazdu o masie 7,5 t poruszającego się z prędkością 48 km/h. Klasa szczelności: IP 67. Wysokość kolumny: 1 000 mm, nad podłożem. Odporny na zarysowania cylinder ze stali S355J2H o średnicy 275 mm i grubości ścianki 12 mm, poddany obróbce kateforezy i powlekany proszkowo poliestrem (dostępny również w wersji z osłoną z satynowanej stali nierdzewnej AISI 304). Aluminiowa pokrywa cylindra z gumową uszczelką i zintegrowanymi 12 światłami ostrzegawczymi LED w kolorze bursztynowym, kołnierz słupka z zabezpieczeniem przed wyważeniem, wykonany z aluminium zabezpieczonego metodą kateforezy. Pokrywa i kołnierz słupka z wykończeniem antypoślizgowym, odporne na ścieranie. Kolumna słupka z homologowaną samoprzylepną mikroporzmatyczną folią odbłaskową o wysokiej intensywności (wys. 80 mm). Obudowa do wbetonowania w podłoże wykonana ze stali cynkowanej ogniowo. Trójkątny klucz wyprzegający umożliwiający awaryjne ręczne opuszczenie kolumny słupka. Odporność na uderzenie 250 000 J, odporność na wyłamanie 750 000 J, maks. obciążenie statyczne 1 500 kg (słupek w pozycji podniesionej), maks. 20 000 kg (słupek w pozycji opuszczonej). Temperatura pracy  $-40 \pm +80^{\circ}\text{C}$ . Napięcie zasilania 230 V AC  $\pm 10\%$ , 50 Hz. Pobór mocy 1 850 W. Czas podnoszenia słupka  $\sim 5,00$  s. Intensywność pracy, 2000 cykli/dzień.

### WYMIARY

- 750.000 J
- 250.000 J



Na wartości podane na wykresie mogą mieć wpływ różne czynniki, takie jak wskaźnik zagęszczenia, współczynnik przepuszczalności gleby czy rodzaj betonu. W każdym przypadku należy sprawdzić naturalną przepuszczalność gleby, a w razie potrzeby zapewnić wymuszony odpływ wody deszczowej u podstawy zabetonowanej obudowy.

# TALOS C730



Kod **Wysokość 1000 mm, średnica 275 mm**

**9685L** TALOS C730, wys. 1000 średnica 275 grubość 12 mm, długość cylindra pod powierzchnią gruntu 400 mm, słupek automatyczny, zasilanie 230 V AC 50 Hz 1-fazowe, w komplecie obudowa, ruchomy stalowy cylinder, malowanie proszkowe farbą poliestrową w kolorze RAL 7016, górna część kolumny zabezpieczona gumą, **12 wbudowanych diod LED**, samoprzylepna taśma odblaskowa, pokrywa antywłamaniowa, dwa wyłączniki krańcowe, klucz wysprzęglający z nasadką trójkątną. Certyfikaty: ASTM F2656-18A C730; PAS 68:2013 V/7500 (N3)/48; IWA 14-1:2013 V/7200 [N3C]/48 32 500,00 cena netto | 39 975,00 cena brutto

## Centrale sterujące

**7278L** ELPRO S20 panel sterowania do 2 automatycznych słupków (bolardów) 230V AC 1-fazowy 1 100,00 cena netto | 1 353,00 cena brutto

**7280L** ELPRO S40 panel sterowania do 4 automatycznych słupków (bolardów) 230V AC 1-fazowy 1 600,00 cena netto | 1 968,00 cena brutto

Inne zestawy na zapytanie



# TALOS M50



## Hydrauliczny słupek blokady wjazdu, 230V

### WERSJA ANTYTERRORYSTYCZNA

Stworzony na potrzeby kontroli dostępu pojazdów oraz ochrony obiektów narażonych na ataki terrorystyczne (ambasad, baz wojskowych, budynków ministerialnych, banków itp.), gdzie wymagany jest wysoki poziom zabezpieczenia obszarowego. Zaprojektowany i przetestowany pod kątem samodzielnego zatrzymania pojazdu o masie **7,5 t** poruszającego się z prędkością **80 km/h**; w wyniku zderzenia słupek zachowuje pełną funkcjonalność, a jego konstrukcja pozostaje nienaruszona. Dostępny również z funkcją EFO (Emergency Fast Operation), umożliwiającą szybki wysuw słupka w sytuacjach nadzwyczajnych.

### MECHANIZM HYDRAULICZNY

Blokada hydrauliczna utrzymująca kolumnę słupka w położeniu wysuniętym (w standardzie) oraz awaryjne opuszczanie ręczne za pomocą klucza dostarczonego wraz z urządzeniem. Centrala hydrauliczna z dwiema pompami krzywkowymi. Pokrywa z zabezpieczeniem antywyważeniowym uniemożliwiająca dostęp do mechanizmu zwalniającego blokadę w celu nieuprawnionego opuszczenia słupka.

### WYTRZYMAŁA KONSTRUKCJA

Odporny na zarysowania stalowy cylinder zabezpieczony metodą kateforezy i pokryty poliestrową powłoką proszkową. Dostępny również w wersji z osłoną z satynowanej stali nierdzewnej AISI 304 o grubości 12/10. Odporność na wyłamanie: 2 000 000 J. Złącze i skrzynka przyłączeniowa IP 66. Wyłączniki krańcowe z efektem Halla, gumowa uszczelka przy pokrywie kolumny, zintegrowane światła ostrzegawcze LED.

### UNIwersALNOŚĆ

Szeroka gama akcesoriów sterujących i zabezpieczających umożliwia niezawodne i precyzyjne sterowanie urządzeniami. Sygnalizator dźwiękowy, uruchamiający się podczas podnoszenia i opuszczania słupka. Grzałka umożliwiająca pracę słupka w niskich temperaturach do  $-40\text{ }^{\circ}\text{C}$ . Centralę sterującą można skonfigurować tak, aby obsługiwał kilka słupków jednocześnie.

### CERTYFIKATY

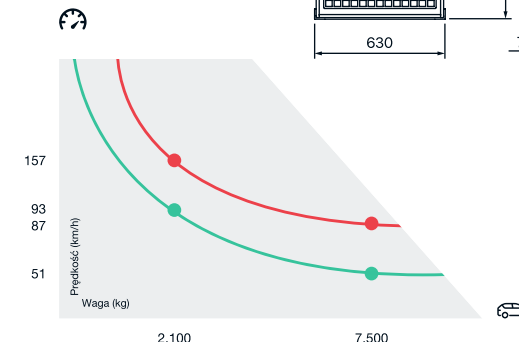
Parametry wytrzymałości: K12 / M50 / C750  
Certyfikowane:  
ASTM F2656-15 C750  
PAS 68:2013 V/7500 (N3)/80  
IWA 14-1:2013 V/7200 [N3C]/80



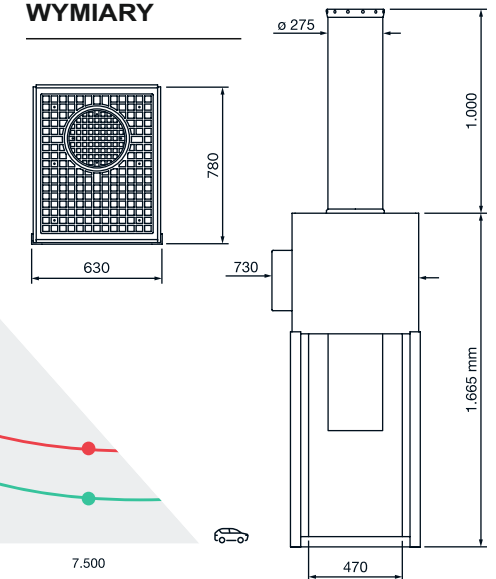
DANE TECHNICZNE	TALOS M50	
Średnica cylindra	mm	275
Grubość cylindra	mm	20
Wysokość cylindra nad ziemią	mm	1000
Materiał cylindra	stal S355K2H	
Obróbka i wykończenie cylindra	kateforeza i powlekanie proszkowe poliestrem RAL7016, mufa stalowa ASI304 szorstkowana	
Obudowa	galwanizowana ogniowo	
Temperatura pracy	$^{\circ}\text{C}$	$-20 + 80 / -40$ [A]
Typ oleju	708L	
Zasilanie	Vac-Hz	230-50
Pobór mocy	W	3 100 (1 550+1 550)
Pobór prądu	A	10 + 13
Czas podnoszenia / opadania	cm/s	5,00 [20] / 3,20 [31]
Stopień ochrony silnika (pompy)	67	
Częstotliwość użytkowania	kg	duża intensywność: 2000 cykli
Odporność na uderzenia	J	700 000
Odporność na wyłamanie	J	2000 000
Maks. obciążenie statyczne	kg	20 000

Słupek automatyczny w pełni chowany, przeznaczony do intensywnego użytkowania, obejmujący zintegrowaną centralę hydrauliczną oraz tłok siłownika hydraulicznego umieszczony wewnątrz kolumny. Przeznaczony do zabezpieczenia obszarów szczególnie wrażliwych, w których wymagany jest wysoki poziom zabezpieczenia obwodowego. Certyfikowany i testowany zgodnie z normami ASTM F2656-15 C750, PAS 68:2013 V/7500 (N3)/80 e IWA 14-1:2013 V/7200 [N3C]/80; umożliwia samodzielne zatrzymanie pojazdu o masie 7,5 t poruszającego się z prędkością 80 km/h. Klasa szczelności: IP 67. Wysokość kolumny: 1 000 mm, nad podłożem. Odporny na zarysowania cylinder ze stali S355K2H o średnicy 275 mm i grubości ścianki 20 mm, poddany obróbce kateforetycznej i powlekany proszkowo poliestrem (dostępny również w wersji z osłoną z satynowanej stali nierdzewnej AISI 304). Aluminiowa pokrywa cylindra z gumową uszczelką i zintegrowanymi 12 światłami ostrzegawczymi LED w kolorze bursztynowym, kołnierz słupka z zabezpieczeniem przed wyważeniem, wykonany z aluminium zabezpieczonego metodą kateforezy. Pokrywa i kołnierz słupka z wykończeniem antypoślizgowym, odporne na ścieranie. Kolumna słupka z homologowaną samoprzylepną mikropryzmatyczną folią odbłaskową (wys. 80 mm). Obudowa do wbetonowania w podłoże wykonana ze stali cynkowanej ogniowo. Dostępny również z funkcją EFO (Emergency Fast Operation), umożliwiającą szybki wysuw słupka w sytuacjach nadzwyczajnych. Odporność na uderzenie 700 000 J, odporność na wyłamanie 2 000 000 J, maks. obciążenie statyczne 2 800 kg (słupek w pozycji podniesionej), maks. 20 000 kg (słupek w pozycji opuszczonej). Temperatura pracy  $-40 + 80\text{ }^{\circ}\text{C}$ . Napięcie zasilania 230 V AC  $\pm 10\%$ , 50 Hz. Pobór mocy 3 100 W. Czas podnoszenia słupka  $\sim 5,00$  s. Intensywność pracy, 2000 cykli/dzień.

- 2.000.000 J
- 700.000 J



### WYMIARY



Na wartości podane na wykresie mogą mieć wpływ różne czynniki, takie jak wskaźnik zagęszczenia, współczynnik przepuszczalności gleby czy rodzaj betonu. W każdym przypadku należy sprawdzić naturalną przepuszczalność gleby, a w razie potrzeby zapewnić wymuszony odpływ wody deszczowej u podstawy zabetonowanej obudowy.

# TALOS M50



Kod	Wysokość 1000 mm, średnica 275 mm	
9690L	TALOS M50, wys. 1000 średnica 275 grubość 20 mm, <b>długość cylindra pod powierzchnią gruntu 500 mm</b> , słupek automatyczny, zasilanie 230 V AC 50 Hz 1-fazowe, w komplecie obudowa, ruchomy stalowy cylinder, malowanie proszkowe farbą poliestrową w kolorze RAL 7016, górna część kolumny zabezpieczona gumą, <b>12 wbudowanych diod LED</b> , samoprzylepna taśma odblaskowa, pokrywa antywłamaniowa, dwa wyłączniki krańcowe, klucz wysprzęglający z nasadką trójkątną. Certyfikaty: ASTM F2656-15 C750; PAS 68:2013 V/7500 (N3)/80; IWA 14-1:2013 V/7200 [N3C]/80	67 000,00 cena netto   82 410,00 cena brutto
9689L	TALOS M50.EFO, wys. 1000 średnica 275 grubość 20 mm, <b>długość cylindra pod powierzchnią gruntu 500 mm</b> , słupek automatyczny, zasilanie 230 V AC 50 Hz 1-fazowe, w komplecie obudowa, ruchomy stalowy cylinder, malowanie proszkowe farbą poliestrową w kolorze RAL 7016, górna część kolumny zabezpieczona gumą, <b>12 wbudowanych diod LED</b> , samoprzylepna taśma odblaskowa, <b>urządzenie EFO</b> , pokrywa antywłamaniowa, dwa wyłączniki krańcowe, klucz wysprzęglający z nasadką trójkątną. Certyfikaty: ASTM F2656-15 C750; PAS 68:2013 V/7500 (N3)/80; IWA 14-1:2013 V/7200 [N3C]/80	82 000,00 cena netto   100 860,00 cena brutto
<b>Centrale sterujące</b>		
9097L	Centrala sterująca ELPRO S50-T1 dla jednego słupka automatycznego TALOS M50, zasilanie 230 V AC 1-fazowe	5 500,00 cena netto   6 765,00 cena brutto
9098L	Centrala sterująca ELPRO S50-T2 dla dwóch słupków automatycznych TALOS M50, zasilanie 230 V AC 1-fazowe	6 900,00 cena netto   8 487,00 cena brutto
9099L	Centrala sterująca ELPRO S50-T3 dla trzech słupków automatycznych TALOS M50, zasilanie 230 V AC 1-fazowe	8 300,00 cena netto   10 209,00 cena brutto
9101L	Centrala sterująca ELPRO S50-T4 dla czterech słupków automatycznych TALOS M50, zasilanie 230 V AC 1-fazowe	9 700,00 cena netto   11 931,00 cena brutto
9093L	Centrala sterująca ELPRO S50-T1.EFO dla jednego słupka automatycznego TALOS M50.EFO, zasilanie 230 V AC 1-fazowe	8 200,00 cena netto   10 086,00 cena brutto
9094L	Centrala sterująca ELPRO S50-T2.EFO dla dwóch słupków automatycznych TALOS M50.EFO, zasilanie 230 V AC 1-fazowe	10 000,00 cena netto   12 300,00 cena brutto

# SŁUPKI STAŁE



## CORAL

ø 100 mm  
h 500/600/800 mm  
δ 5 mm

## VIGILO

ø 200 mm  
h 500/600/800 mm  
δ 4 mm

## TALOS seria 94

ø 275 mm  
h 500/600/700/800 mm  
δ 4 mm

## TALOS M30

ø 275 mm  
h 800 mm  
δ 12 mm

## TALOS C730

ø 275 mm  
h 1.000 mm  
δ 12 mm

## TALOS M50

ø 275 mm  
h 1.000 mm  
δ 20 mm

 stal nierdzewna AISI 304

 stal nierdzewna AISI 304

 stal nierdzewna AISI 304

 stal nierdzewna AISI 304

 stal nierdzewna AISI 304

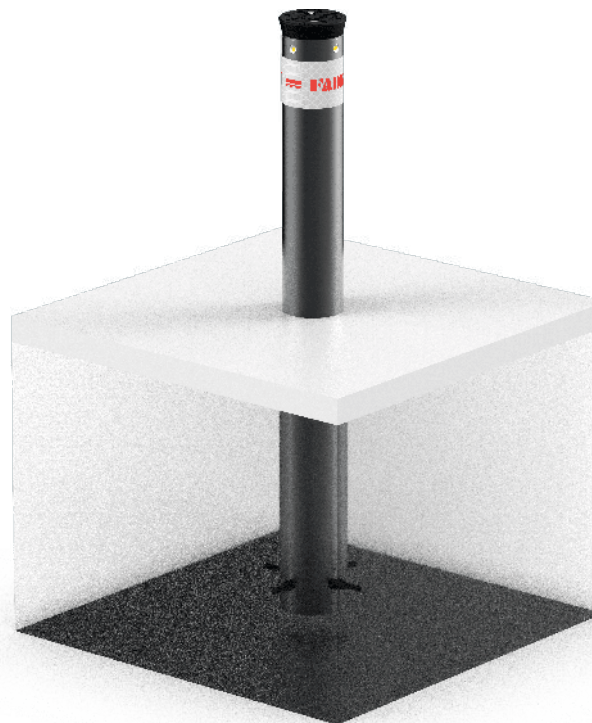




## Słupek blokady wjazdu, stały

### CHARAKTERYSTYKA

Słupki stałe CORAL zostały zaprojektowane w taki sam sposób jak słupki automatyczne z linii CORAL, dzięki czemu istnieje możliwość łączenia ze sobą obydwu wariantów blokad. Słupki stałe mogą zostać zabetonowane bezpośrednio w podłożu i posadzone na różnej głębokości (odporność na uderzenie uzależniona jest od głębokości zakotwienia). Dostępne w wersji z 4 światłami ostrzegawczymi LED w kolorze bursztynowym, rozmieszczonymi obwodowo. Doskonale nadają się do odgraniczania stref prywatnych i publicznych, a także do zablokowania możliwości wjazdu lub parkowania pojazdów na danym terenie.



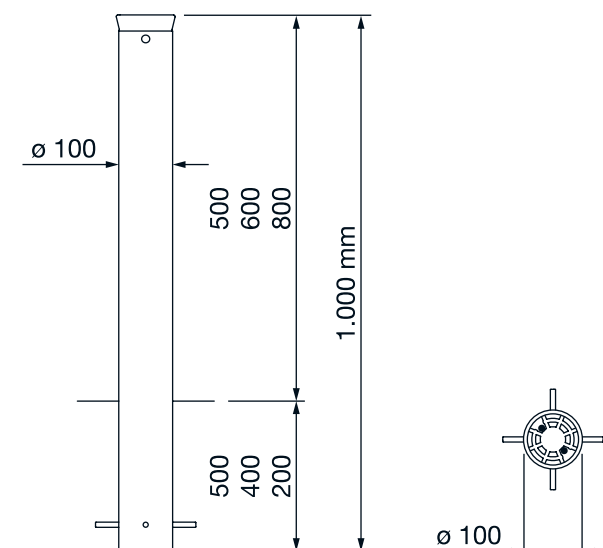
Słupek stały do kontroli wjazdu. Zalecana wysokość ze względu na możliwość zestawienia ze słupkami automatycznymi wynosi 500, 600 lub 800 mm od podłoża. Cylinder ze stali S235JRH o średnicy 100 mm i grubości ścianki 5 mm, zabezpieczony metodą kataforezy i pokryty poliestrową powłoką proszkową. Aluminiowa pokrywa cylindra z gumową uszczelką. Kolumna słupka z homologowaną samoprzylepną mikropryzmatyczną folią odblaskową o wysokiej intensywności (wys. 80 mm), przygotowana pod montaż 4 światła ostrzegawczych LED, rozmieszczonych obwodowo. Odporność na wyłamanie 150 000 J. Przeznaczony do instalacji na terenach prywatnych, w kompleksach handlowych i w centrach miast.

Kod **Wysokość 1000 mm, średnica 100 mm**

**2541L** CORAL, wys. 1000 średnica 100 grubość 5 mm, słupek stały ze stali, malowanie proszkowe farbą poliestrową w kolorze RAL 7016, górna część kolumny zabezpieczona gumą, samoprzylepną taśmą odblaskową. Zaślepki z tworzywa są na wyposażeniu standardowym, projekt analogiczny jak projekt diod LED 960,00 cena netto | 1 180,80 cena brutto

### WYMIARY

DANE TECHNICZNE		CORAL
Średnica cylindra	mm	100
Grubość cylindra	mm	5
Długość cylindra	mm	1000
Wysokość cylindra nad ziemią	mm	500 / 600 800
Materiał cylindra		stal S235JRH
Obróbka i wykończenie cylindra		kataforeza i powłokanie proszkowe poliestrem RAL7016
Odporność na uderzenia	J	30 000
Odporność na wyłamanie	J	150 000
Waga	kg	10





## Słupek blokady wjazdu, stały

### CHARAKTERYSTYKA

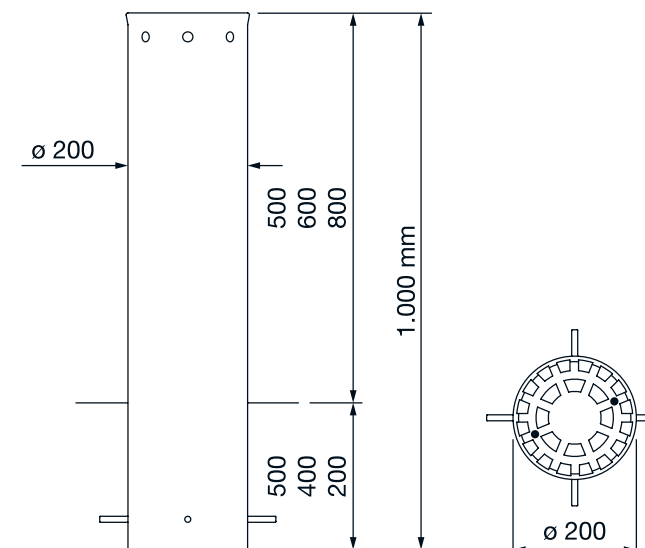
Słupki stałe VIGILO zostały zaprojektowane w taki sam sposób jak słupki automatyczne z linii CORAL, dzięki czemu istnieje możliwość łączenia ze sobą obydwu wariantów blokad. Słupki stałe mogą zostać zabetonowane bezpośrednio w podłożu i posadzone na różnej głębokości (odporność na uderzenie uzależniona jest od głębokości zakotwienia). Dostępne w wersji z 4 światłami ostrzegawczymi LED w kolorze bursztynowym, rozmieszczonymi obwodowo. Doskonale nadają się do odgraniczania stref prywatnych i publicznych, a także do zablokowania możliwości wjazdu lub parkowania pojazdów na danym terenie.



*Słupek stały do kontroli wjazdu. Zalecana wysokość ze względu na możliwość zestawienia ze słupkami automatycznymi wynosi 500, 600 lub 800 mm od podłoża. Cylinder ze stali S235JRH o średnicy 200 mm i grubości ścianki 4 mm, zabezpieczony metodą kateforezy i pokryty poliestrową powłoką proszkową, dostępny również w wersji z satynowanej stali nierdzewnej AISI 304. Aluminiowa pokrywa cylindra z gumową uszczelką. Kolumna słupka z homologowaną samoprzylepną mikropryzmatyczną folią odblaskową o wysokiej intensywności (wys. 80 mm), przygotowana pod montaż 8 światel ostrzegawczych LED, rozmieszczonych obwodowo. Odporność na wyłamanie 150 000 J. Przeznaczony do instalacji na terenach prywatnych, w kompleksach handlowych i w centrach miast.*

Kod	Wysokość 1000 mm, średnica 200 mm	
2586L	VIGILO, wys. 1000 średnica 200 grubość 4 mm, słupek stały ze stali, malowanie proszkowe farbą poliestrową w kolorze RAL 7016, górna część kolumny zabezpieczona gumą, samoprzylepna taśma odblaskowa. Zaśleпки z tworzywa są na wyposażeniu standardowym, projekt analogiczny jak projekt diod LED	1 700,00 cena netto   2 091,00 cena brutto
2588L	VIGILO, wys. 1000 średnica 200 grubość 4 mm, słupek stały <b>ze szcztokowanej stali nierdzewnej AISI 304</b> , górna część kolumny zabezpieczona gumą, samoprzylepna taśma odblaskowa. Zaśleпки z tworzywa są na wyposażeniu standardowym, projekt analogiczny jak projekt diod LED	3 650,00 cena netto   4 489,50 cena brutto

### WYMIARY



DANE TECHNICZNE		VIGILO
Średnica cylindra	mm	200
Grubość cylindra	mm	4
Długość cylindra	mm	1000
Wysokość cylindra nad ziemią	mm	500 / 600 / 800
Materiał cylindra		stal S235JRH, stal nierdzewna AISI 304
Obrobka i wykończenie cylindra		kateforeza i powlekanie proszkowe poliestrem RAL7016, szcztokowana
Odporność na uderzenia	J	30 000
Odporność na wyłamanie	J	150 000
Waga	kg	21



## Słupek blokady wjazdu, stały

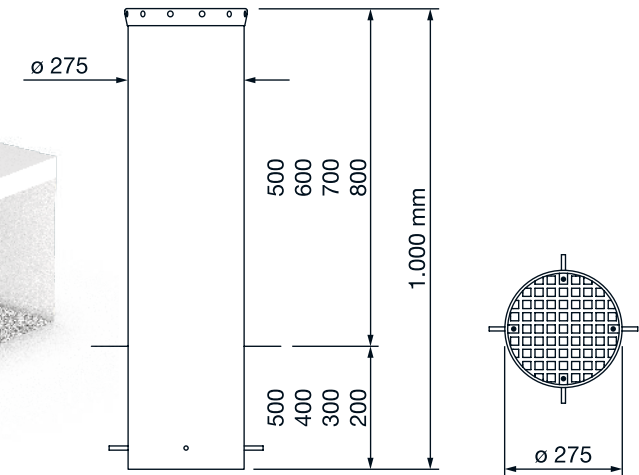
### CHARAKTERYSTYKA

Słupki stałe TALOS linia 94 zostały zaprojektowane w taki sam sposób jak słupki automatyczne z linii TALOS linia 94, dzięki czemu istnieje możliwość dowolnego łączenia ze sobą obydwu wariantów blokad. Słupki stałe mogą zostać zabetonowane bezpośrednio w podłożu i posadzone na różnej głębokości (odporność na uderzenie uzależniona jest od głębokości zakotwienia). Dostępne w wersji z 12 światłami ostrzegawczymi LED w kolorze bursztynowym, wbudowanymi w gumową uszczelkę. Doskonale nadają się do odgraniczania stref prywatnych i publicznych, a także do zablokowania możliwości wjazdu lub parkowania pojazdów na danym terenie.

*Słupek stały do kontroli wjazdu. Zalecana wysokość ze względu na możliwość zestawienia ze słupkami automatycznymi wynosi 500, 600, 700 lub 800 mm od podłoża. Cylinder ze stali S235JRH o średnicy 275 mm i grubości ścianki 4 mm, zabezpieczony metodą kateforezy i pokryty poliestrową powłoką proszkową, dostępny również w wersji z satynowanej stali nierdzewnej AISI 304. Aluminiowa pokrywa cylindra z gumową uszczelką (dostępna w wersji z wbudowanymi światłami LED). Kolumna słupka z homologowaną samoprzylepną mikropryzmatyczną folią odblaskową o wysokiej intensywności (wys. 80 mm). Odporność na wyłamanie 250 000 J. Przeznaczony do instalacji na terenach prywatnych, w kompleksach handlowych i w centrach miast.*



### WYMIARY



Kod	Wysokość 1000 mm, średnica 275 mm	
9643L	TALOS 94, wys. 1000 średnica 275 grubość 4 mm, słupek stały ze stali, malowanie proszkowe farbą poliestrową w kolorze RAL 1028, górna część kolumny zabezpieczona gumą, samoprzylepna taśma odblaskowa	2 650,00 cena netto   3 259,50 cena brutto
9643EL	TALOS 94, wys. 1000 średnica 275 grubość 4 mm, słupek stały ze stali, malowanie proszkowe farbą poliestrową w kolorze RAL 1028, górna część kolumny zabezpieczona gumą, <b>12 wbudowanych diod LED</b> , samoprzylepna taśma odblaskowa	4 350,00 cena netto   5 350,50 cena brutto
9656L	TALOS 94, wys. 1000 średnica 275 grubość 4 mm, słupek stały <b>ze szcztokowanej stali nierdzewnej AISI 304</b> , górna część kolumny zabezpieczona gumą, samoprzylepna taśma odblaskowa	5 700,00 cena netto   7 011,00 cena brutto
9656EL	TALOS 94, wys. 1000 średnica 275 grubość 4 mm, słupek stały <b>ze szcztokowanej stali nierdzewnej AISI 304</b> , górna część kolumny zabezpieczona gumą, <b>12 wbudowanych diod LED</b> , samoprzylepna taśma odblaskowa	7 450,00 cena netto   9 163,50 cena brutto

### DANE TECHNICZNE

### TALOS94

Średnica cylindra	mm	275
Grubość cylindra	mm	4
Długość cylindra	mm	1000
Wysokość cylindra nad ziemią	mm	500 / 600 / 700 / 800
Materiał cylindra		stal S235JRH, stal nierdzewna AISI 304
Obróbka i wykończenie cylindra		kateforeza i powlekanie proszkowe poliestrem RAL1028, szcztokowana
Odporność na uderzenia	J	40 000
Odporność na wyłamanie	J	250 000
Waga	kg	28

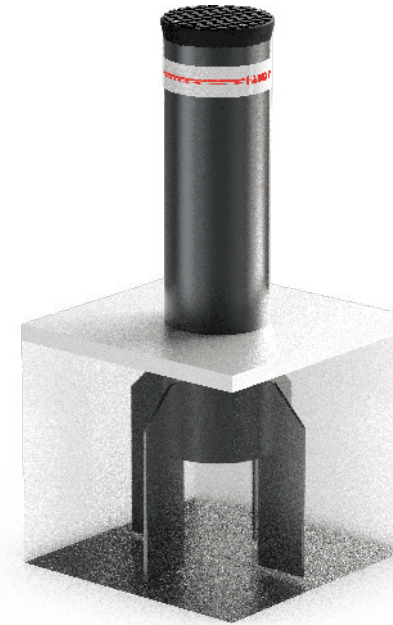
# TALOS M30



## Słupek blokady wjazdu, stały

### CHARAKTERYSTYKA

Słupki stałe TALOS M30 zostały zaprojektowane w taki sam sposób jak słupki automatyczne TALOS M30, dzięki czemu istnieje możliwość dowolnego łączenia ze sobą obydwu wariantów blokad. W celu spełnienia wymogów odporności na wyłamanie, słupki stałe muszą zostać zabetonowane w podłożu wraz z kotwą montażową. Dostępne w wersji z 12 światłami ostrzegawczymi LED w kolorze bursztynowym, wbudowanymi w gumową uszczelkę. Doskonale nadają się do odgraniczania stref prywatnych i publicznych, a także do zablokowania możliwości wjazdu lub uniemożliwienia parkowania pojazdów na danym terenie.

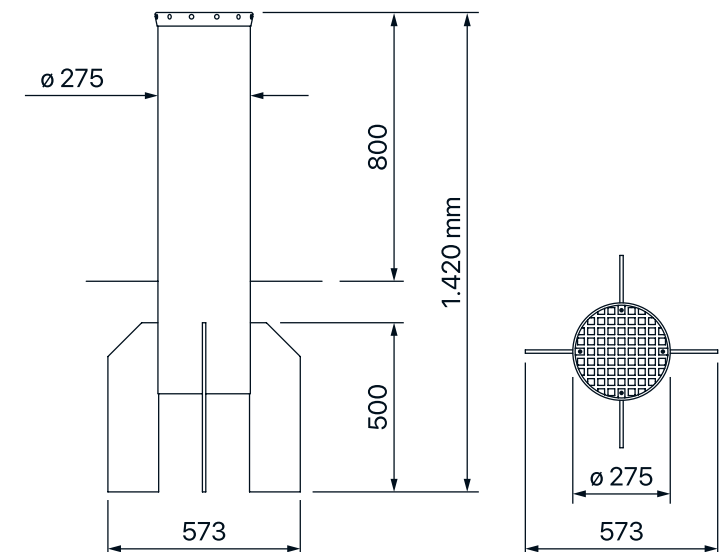


Słupek stały do zabezpieczenia obwodowego. Zaprojektowany zgodnie z normami ASTM F2656-07, PAS 68:2013, IWA 14-1. Wysokość od podłoża wynosi 800 mm. Cylinder ze stali S235JRH o średnicy 275 mm i grubości ścianki 12 mm, zabezpieczony metodą kateforezy i pokryty poliestrową powłoką proszkową (dostępna jest również osłona z satynowanej stali nierdzewnej AISI 304). Aluminiowa pokrywa cylindra z gumową uszczelką (dostępna w wersji z wbudowanymi światłami LED). Kolumna słupka z homologowaną samoprzylepną mikropryzmatyczną folią odblaskową o wysokiej intensywności (wys. 80 mm). Odporność na wyłamanie 700 000 J.

Kod **Wysokość 800 mm, średnica 275 mm**

<b>9697L</b>	TALOS M30, wys. 800 średnica 275 grubość 12 mm, słupek stały ze stali, malowanie proszkowe farbą poliestrową w kolorze RAL 7016, górna część kolumny zabezpieczona gumą, samoprzylepna taśma odblaskowa	9 600,00 cena netto   11 808,00 cena brutto
<b>9697EL</b>	TALOS M30, wys. 800 średnica 275 grubość 12 mm, słupek stały ze stali, malowanie proszkowe farbą poliestrową w kolorze RAL 7016, górna część kolumny zabezpieczona gumą, <b>12 wbudowanych diod LED</b> , samoprzylepna taśma odblaskowa	11 300,00 cena netto   13 899,00 cena brutto

### WYMIARY



DANE TECHNICZNE		TALOS M50
Średnica cylindra	mm	275
Grubość cylindra	mm	12
Wysokość cylindra nad ziemią	mm	800
Materiał cylindra		stal S355J2H
Obróbka i wykończenie cylindra		kateforeza i powlekanie proszkowe poliestrem RAL7016, tuleja ze szczotkowanej stali SS AISI 304
Odporność na uderzenia	J	150 000
Odporność na wyłamanie	J	700 000
Waga	kg	116

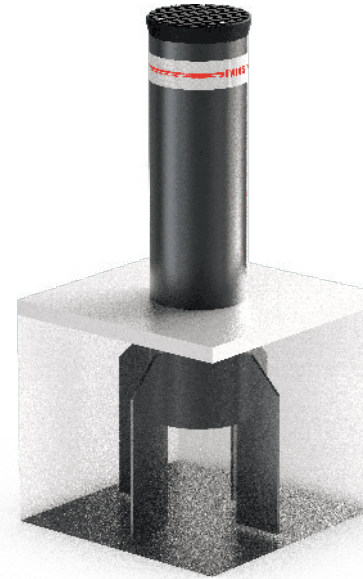
# TALOS C730



## Słupek blokady wjazdu, stały

### CHARAKTERYSTYKA

Słupki stałe TALOS C730 zostały zaprojektowane w taki sam sposób jak słupki automatyczne TALOS M30, dzięki czemu istnieje możliwość dowolnego łączenia ze sobą obydwu wariantów blokad. W celu spełnienia wymogów odporności na wyłamanie, słupki stałe muszą zostać zabetonowane w podłożu wraz z kotwą montażową. Dostępne w wersji z 12 światłami ostrzegawczymi LED w kolorze bursztynowym, wbudowanymi w gumową uszczelkę. Doskonale nadają się do odgraniczania stref prywatnych i publicznych, a także do zablokowania możliwości wjazdu lub uniemożliwienia parkowania pojazdów na danym terenie.

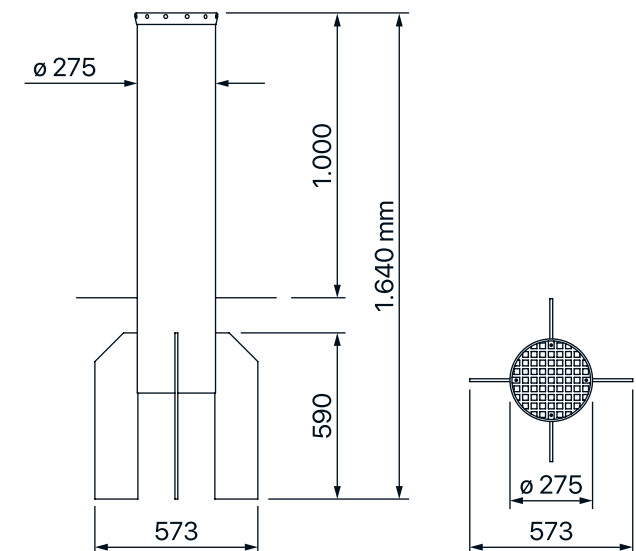


Słupek stały do zabezpieczenia obszarowego. Zaprojektowany zgodnie z normami ASTM F2656-18A C730, PAS 68:2013 V/7500 (N3)/48 i IWA 14-1:2013 V/7200 [N3C]/48 na potrzeby zatrzymania pojazdu o masie 7,5 t poruszającego się z prędkością 48 km/h. Przeznaczony do zabezpieczenia dostępu do obiektów wrażliwych takich jak: bazy wojskowe, ambasady, banki, ministerstwa itp. Wysokość od podłoża wynosi 1 000 mm. Cylinder ze stali S235JRH o średnicy 275 mm i grubości ścianki 12 mm, zabezpieczony metodą kateforezy i pokryty poliestrową powłoką proszkową (dostępna jest również osłona z satynowanej stali nierdzewnej AISI 304). Aluminiowa pokrywa cylindra z gumową uszczelką (dostępna w wersji z wbudowanymi światłami LED). Kolumna słupka z homologowaną samoprzylepną mikropryzmatyczną folią odblaskową o wysokiej intensywności (wys. 80 mm). Odporność na wyłamanie 750 000 J.

Kod **Wysokość 1000 mm, średnica 275 mm**

<b>9687L</b>	TALOS C730, wys. 1000 średnica 275 grubość 12 mm, słupek stały ze stali, malowanie proszkowe farbą poliestrową w kolorze RAL 7016, górna część kolumny zabezpieczona gumą, samoprzylepna taśma odblaskowa	12 700,00 cena netto   15 621,00 cena brutto
<b>9687EL</b>	TALOS C730, wys. 1000 średnica 275 grubość 12 mm, słupek stały ze stali, malowanie proszkowe farbą poliestrową w kolorze RAL 7016, górna część kolumny zabezpieczona gumą, <b>12 wbudowanych diod LED</b> , samoprzylepna taśma odblaskowa	14 350,00 cena netto   17 650,50 cena brutto

### WYMIARY



DANE TECHNICZNE		TALOS C730
Średnica cylindra	mm	275
Grubość cylindra	mm	12
Wysokość cylindra nad ziemią	mm	1000
Materiał cylindra		stal S355J2H
Obróbka i wykończenie cylindra		kateforeza i powlekanie proszkowe poliestrem RAL7016, tuleja ze szrotkowanej stali SS AISI 304
Odporność na uderzenia	J	250 000
Odporność na wyłamanie	J	750 000
Waga	kg	140

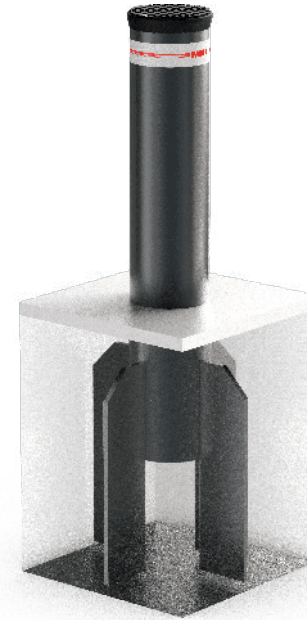
# TALOS M50



## Słupek blokady wjazdu, stały

### CHARAKTERYSTYKA

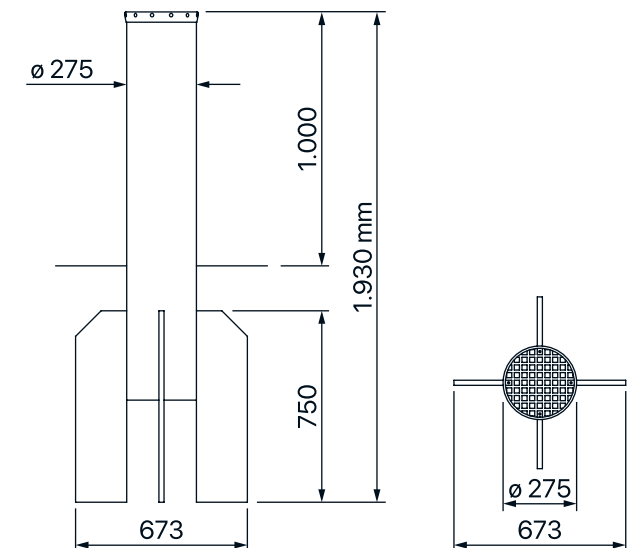
Słupki stałe TALOS M50 zostały zaprojektowane w taki sam sposób jak słupki automatyczne TALOS M50, dzięki czemu istnieje możliwość dowolnego łączenia ze sobą obydwu wariantów blokad. W celu spełnienia wymogów odporności na wyłamanie, słupki stałe muszą zostać zabetonowane w podłożu wraz z kotwą montażową. Dostępne w wersji z 12 światłami ostrzegawczymi LED w kolorze bursztynowym, wbudowanymi w gumową uszczelkę. Doskonale nadają się do odgraniczania stref prywatnych i publicznych, a także do zablokowania możliwości wjazdu lub uniemożliwienia parkowania pojazdów na danym terenie.



Słupek stały do zabezpieczenia obszarowego. Zaprojektowany zgodnie z normami ASTM F2656-15 C750, PAS 68:2013 V/7500 (N3)/80 i IWA 14-1:2013 V/7200 [N3C]/80 na potrzeby zatrzymania pojazdu o masie 7,5 t poruszającego się z prędkością 80 km/h. Przeznaczony do zabezpieczenia dostępu do obiektów wrażliwych takich jak: bazy wojskowe, ambasady, banki, ministerstwa itp. Wysokość od podłoża wynosi 1 000 mm. Cylinder ze stali S355K2H o średnicy 275 mm i grubości ścianki 20 mm, zabezpieczony metodą kateforezy i pokryty poliestrową powłoką proszkową (dostępna jest również osłona z satynowanej stali nierdzewnej AISI 304). Aluminiowa pokrywa cylindra z gumową uszczelką (dostępna w wersji z wbudowanymi światłami LED). Kolumna słupka z homologowaną samoprzylepną mikropryzmatyczną folią odbłaskową o wysokiej intensywności (wys. 80 mm). Odporność na wyłamanie 2 000 000 J.

Kod	Wysokość 1000 mm, średnica 275 mm	
9695L	TALOS M50, wys. 1000 średnica 275 grubość 20 mm, słupek stały ze stali, malowanie proszkowe farbą poliestrową w kolorze RAL 7016, górna część kolumny zabezpieczona gumą, samoprzylepna taśma odbłaskowa	15 300,00 cena netto   18 819,00 cena brutto
9695EL	TALOS M50, wys. 1000 średnica 275 grubość 20 mm, słupek stały ze stali, malowanie proszkowe farbą poliestrową w kolorze RAL 7016, górna część kolumny zabezpieczona gumą, <b>12 wbudowanych diod LED</b> , samoprzylepna taśma odbłaskowa	17 200,00 cena netto   21 156,00 cena brutto

### WYMIARY



DANE TECHNICZNE		TALOS M50
Średnica cylindra	mm	275
Grubość cylindra	mm	20
Wysokość cylindra nad ziemią	mm	1000
Materiał cylindra		stal S355K2H
Obróbka i wykończenie cylindra	kateforeza i powlekanie proszkowe poliestrem RAL7016, tuleja ze szczotkowanej stali SS AISI 304	
Odporność na uderzenia	J	700 000
Odporność na wyłamanie	J	2000 000
Waga	kg	300

# AKCESORIA

Kod

<b>3446L</b>	VISUAL 344 słupek modułowy, wykonany ze stali poddanej obróbce, malowanie proszkowe w kolorze RAL 7016, wys. 1350 mm. W zestawie: 1x 3450L, 1x 3452L, 1x 3456L	4 700,00 cena netto   5 781,00 cena brutto
<b>3448L</b>	VISUAL 344 słupek modułowy, wykonany ze stali poddanej obróbce, malowanie proszkowe w kolorze RAL 7016, wys. 1890 mm. W zestawie: 1x 3450L, 1x 3452L, 2x 3456L	6 500,00 cena netto   7 995,00 cena brutto
<b>3460L</b>	VISUAL 344 słupek modułowy, wykonany ze stali poddanej obróbce, malowanie proszkowe w kolorze RAL 7016, wys. 2155 mm. W zestawie: 1x 3450L, 1x 3452L, 1x 3456L, 1x 3462L	7 300,00 cena netto   8 979,00 cena brutto
<b>3214L</b>	Semafor, światło czerwone i zielone, dla VISUAL 344, soczewka o średnicy 125 mm, światło LED 5 W 24 V AC/DC. Fabrycznie zmontowany	1 380,00 cena netto   1 697,40 cena brutto
<b>3215L</b>	Semafor, światło czerwone i zielone, dla VISUAL 344, soczewka o średnicy 125 mm, światło LED 5 W 230 V AC. Fabrycznie zmontowany	1 380,00 cena netto   1 697,40 cena brutto
<b>3216L</b>	Semafor, światło czerwone, żółte i zielone, dla VISUAL 344, soczewka o średnicy 125 mm, światło LED 5 W 24 V AC/DC. Fabrycznie zmontowany	1 650,00 cena netto   2 029,50 cena brutto
<b>3217L</b>	Semafor, światło czerwone, żółte i zielone, dla VISUAL 344, soczewka o średnicy 125 mm, światło LED 5 W 230 V AC. Fabrycznie zmontowany	1 650,00 cena netto   2 029,50 cena brutto
<b>3450L</b>	Moduł górny dla słupka VISUAL 344, średnica 275x806 mm, wykonany ze stali, malowanie proszkowe w kolorze RAL 7016, jeden przedni panel z aluminium	2 550,00 cena netto   3 136,50 cena brutto
<b>3456L</b>	Moduł bazowy dla słupka VISUAL 344 z drzwiczkami dostępu, średnica 275x542 mm, wykonany ze stali, malowanie proszkowe w kolorze RAL 7016, zamek i dwa kluczyki	1 850,00 cena netto   2 275,50 cena brutto
<b>3462L</b>	Moduł środkowy dla słupka VISUAL 344, średnica 275x806 mm, wykonany ze stali, malowanie proszkowe w kolorze RAL 7016, jeden przedni panel z aluminium	2 650,00 cena netto   3 259,50 cena brutto
<b>3466L</b>	Moduł górny dla słupka VISUAL 344, średnica 275x806 mm, wykonany ze stali, malowanie proszkowe w kolorze RAL 7016, dwa przednie panele z aluminium	3 850,00 cena netto   4 735,50 cena brutto
<b>3452L</b>	Podstawa z uchwytami do mocowania do podłoża, wraz ze śrubami. Akcesoria dla VISUAL 344	330,00 cena netto   405,90 cena brutto
<b>3457L</b>	Pokrywa stalowa dla modułów VISUAL 344	220,00 cena netto   270,60 cena brutto
<b>60L</b>	Malowanie proszkowe w indywidualnie wybranym kolorze, paleta RAL	2 000,00 cena netto   2 460,00 cena brutto
<b>85L</b>	Olej FADINI HF.PLI.BIO do instalacji hydraulicznych, kanister 2L, w pełni biodegradowalny	190,00 cena netto   233,70 cena brutto
<b>708L</b>	Olej FADINI HF.PLI do instalacji hydraulicznych, kanister 2L	190,00 cena netto   233,70 cena brutto
<b>1062L</b>	4 diody LED x 12 V DC, transformator 230 V AC - 12 V DC i 10 m przewodu zasilającego. Tylko dla cylindra o średnicy 100 mm	1 050,00 cena netto   1 291,50 cena brutto
<b>1068L</b>	Pokrywa metalowa obudowy montowanej w podłożu. Tylko dla słupków automatycznych CORAL	800,00 cena netto   984,00 cena brutto
<b>1078L</b>	Antywłamaniowa pokrywa obudowy montowanej w podłożu. Uniemożliwia dostęp do wysprzęglania ręcznego, co tym samym uniemożliwia opuszczenie słupka. Tylko dla słupków automatycznych CORAL	650,00 cena netto   799,50 cena brutto
<b>2249L</b>	Zestaw antywłamaniowych śrub ze stali nierdzewnej. Tylko dla słupków automatycznych CORAL i VIGILO	380,00 cena netto   467,40 cena brutto
<b>2557L</b>	Folia samoprzylepna, odblaskowa (330x80 mm), dla cylindra o średnicy 100 mm	40,00 cena netto   49,20 cena brutto
<b>2558L</b>	Folia samoprzylepna, odblaskowa (630x80 mm), dla cylindra o średnicy 200 mm	85,00 cena netto   104,55 cena brutto
<b>2560L</b>	Pokrywa metalowa obudowy montowanej w podłożu. Tylko dla słupków automatycznych VIGILO	850,00 cena netto   1 045,50 cena brutto

# AKCESORIA

Kod

<b>2567L</b>	Antywłamaniowa pokrywa obudowy montowanej w podłożu. Uniemożliwia dostęp do wysprzęglania ręcznego, co tym samym uniemożliwia opuszczenie słupka. Tylko dla słupków automatycznych VIGILO	770,00 cena netto   947,10 cena brutto
<b>2572L</b>	8 diod LED x 12 V DC, transformator 230 V AC - 12 V DC i 10 m przewodu zasilającego. Tylko dla cylindra o średnicy 200 mm	1 100,00 cena netto   1 353,00 cena brutto
<b>2590L</b>	Zestaw grzewczy obejmujący przewód grzewczy o długości 3 m, 230 V AC, przewód zasilający o długości 10 m i aluminiową taśmę samoprzylepną o długości 3 m. Tylko dla słupków automatycznych CORAL, VIGILO i STRABUC 930 OPINAT	1 700,00 cena netto   2 091,00 cena brutto
<b>9200L</b>	System wysprzęglania ręcznego, z profilem trójkątnym i kluczem. Tylko dla modeli GASPO 252, GASPO 254, VIMARI 2316, STRAMARI 2320, słupków automatycznych TALOS seria 94, seria 96, M30, C730 i słupków półautomatycznych TALOS. Fabrycznie zmontowany	330,00 cena netto   405,90 cena brutto
<b>9315L</b>	Zestaw antywłamaniowych śrub ze stali nierdzewnej. Tylko dla GASPO 252 i GASPO 254	300,00 cena netto   467,40 cena brutto
<b>9540L</b>	Oslona pochyla. Górną część ruchomego cylindra i pokrywę obudowy zaprojektowano i wykonano tak, by były równoległe do spadku drogi. Tylko dla słupków automatycznych TALOS seria 94, seria 96, M30 i C730	3 650,00 cena netto   4 489,50 cena brutto
<b>9560L</b>	Obudowa montowana w podłożu, wys. 1010 mm, cynkowana ogniowo, zabezpieczona metodą kateforezy, pokrywa z otworem. Dostępne wyłącznie dla następujących numerów kodów artykułów: 9450L - 9460L - 9470L - 9450HL - 9450A4L - 9460A4L - 9470A4L - 9450A4HL - 9450A6L - 9460A6L - 9470A6L - 9450A6HL - 9651L - 9661L - 9671L - 9651HL	4 850,00 cena netto   5 965,50 cena brutto
<b>9561L</b>	Obudowa montowana w podłożu, wys. 1210 mm, cynkowana ogniowo, zabezpieczona metodą kateforezy, pokrywa z otworem. Dostępne wyłącznie dla następujących numerów kodów artykułów: 9480L - 9460HL - 9470HL - 9480A4L - 9460A4HL - 9470A4HL - 9480A6L - 9460A6HL - 9470A6HL - 9681L - 9661HL - 9671HL	5 250,00 cena netto   6 457,50 cena brutto
<b>9562L</b>	Obudowa montowana w podłożu, wys. 1310 mm, cynkowana ogniowo, zabezpieczona metodą kateforezy, pokrywa z otworem. Dostępne wyłącznie dla następujących numerów kodów artykułów: 9480HL - 9480A4HL - 9480A6HL - 9681HL	5 300,00 cena netto   6 519,00 cena brutto
<b>9563L</b>	Obudowa montowana w podłożu, wys. 830 mm, cynkowana ogniowo, zabezpieczona metodą kateforezy, pokrywa z otworem. Dostępne wyłącznie dla następujących numerów kodów artykułów: 9450L - 9450A4L - 9450A6L - 9651L	4 750,00 cena netto   5 842,50 cena brutto
<b>9564L</b>	Pokrywa metalowa obudowy montowanej w podłożu. Tylko dla słupków automatycznych TALOS seria 94, seria 96, M30, C730 i półautomatycznych modeli TALOS	1 100,00 cena netto   1 353,00 cena brutto
<b>9567L</b>	Sygnalizator akustyczny. Ostrzega akustycznie o ruchu słupka automatycznego. Tylko dla modeli VIGILO i słupków automatycznych TALOS seria 94, seria 96, M30, C730 i M50. Montaż fabryczny	320,00 cena netto   393,60 cena brutto
<b>9568L</b>	Automatyczne opuszczanie. Wykrywacz przeszkód uniemożliwiający podniesienie słupka w przypadku wystąpienia przeszkody w razie wykrycia przeszkody podczas podnoszenia słupka. Tylko dla słupków automatycznych TALOS seria 94, seria 96, M30 i C730. Montaż fabryczny	1 200,00 cena netto   1 476,00 cena brutto
<b>9569L</b>	Urządzenie na wypadek awarii zasilania. Elektrozwór 24 V DC umożliwiający automatyczne opuszczanie słupka w przypadku awarii zasilania. Aby zapewnić poprawne funkcjonowanie instalacji, należy zawsze stosować wraz z transformatorem napięcia nr kodu artykułu 9321L. Tylko dla słupków automatycznych TALOS seria 94, seria 96, M30 i C730. Montaż fabryczny	1 950,00 cena netto   2 398,50 cena brutto
<b>9570L</b>	Urządzenie grzewcze. Do słupków automatycznych, w celu umożliwienia ich stosowania przy temperaturze do -40 °C w strefach klimatycznych o częstych opadach śniegu i występowaniu oblodzenia. Tylko dla słupków automatycznych TALOS seria 94, seria 96, M30, C730 i M50. Montaż fabryczny	1 900,00 cena netto   2 337,00 cena brutto
<b>9571L</b>	Termostat do uruchomienia i zasilania jednego urządzenia grzewczego nr kodu artykułu 9570L, wraz z czujnikiem temperatury	780,00 cena netto   959,40 cena brutto
<b>9572L</b>	Termostat do uruchomienia i zasilania trzech urządzeń grzewczych nr kodu artykułu 9570L, wraz z czujnikiem temperatury	1 150,00 cena netto   1 414,50 cena brutto
<b>9573L</b>	Zestaw antywłamaniowych śrub ze stali nierdzewnej. Tylko dla słupków automatycznych TALOS seria 94, seria 96, M30, C730 i półautomatycznych modeli TALOS	500,00 cena netto   615,00 cena brutto
<b>9573L</b>	Folia samoprzylepna, odbłaskowa (875x80 mm), dla cylindra o średnicy 275 mm	110,00 cena netto   135,30 cena brutto
<b>9575L</b>	Antywłamaniowa pokrywa obudowy montowanej w podłożu. Uniemożliwia dostęp do wysprzęglania ręcznego, co tym samym uniemożliwia opuszczenie słupka. Tylko dla słupków automatycznych TALOS seria 94, seria 96 i półautomatycznych modeli TALOS	1 200,00 cena netto   1 476,00 cena brutto

# AKCESORIA

Kod

9576L	Kabel wielożyłowy elastyczny FG 7OR 12x1,5 mm <sup>2</sup> . Dla słupków TALOS: w wersji standardowej, bez akcesoriów opcjonalnych; w wersji z maks. jednym dodatkowym urządzeniem (elektrozawór, detektor przeszkód lub urządzenie grzewcze). Cena za 1 mb.	55,00 cena netto   67,65 cena brutto
9577L	Kabel wielożyłowy elastyczny FG 7OR 16x1,5 mm <sup>2</sup> . Dla słupków TALOS: w wersji z dwoma lub wszystkimi trzema akcesoriami dodatkowymi (elektrozawór, detektor przeszkód i urządzenie grzewcze). Cena za 1 mb.	65,00 cena netto   79,95 cena brutto
9578L	Zestaw antywłamaniowych śrub ze stali nierdzewnej. Tylko dla słupków automatycznych TALOS M50	650,00 cena netto   799,50 cena brutto
9579L	Kontrakt do przesyłania sygnału bezpieczeństwa do słupka w położeniu podniesionym i opuszczonym. Tylko dla słupków półautomatycznych TALOS. Montaż fabryczny	650,00 cena netto   799,50 cena brutto
9580L	Polimerowa folia samoprzylepna, z przezroczystym laminatem w czterech kolorach, błyszcząca lub matowa, nakładana bezpośrednio na cylinder słupka. Możliwość pełnej indywidualizacji projektu i szaty graficznej folii. Tylko dla słupków automatycznych TALOS seria 94, seria 96, M30, C730, M50 i słupków półautomatycznych i stałych TALOS	950,00 cena netto   1 168,50 cena brutto
9581L	Wkrętarka. Umożliwia ręczne podniesienie lub opuszczenie słupka za pomocą wkrętarki w przypadku awarii (w komplecie wkładka z profilem trójkątnym). Tylko dla słupków automatycznych TALOS seria 94 i słupków półautomatycznych. Montaż fabryczny	3 250,00 cena netto   3 997,50 cena brutto
9584L	Pokrycie wykonane ze szcztokowanej stali nierdzewnej AISI 304, grubość 12/10. Tylko dla słupków automatycznych, półautomatycznych i stałych z cylindrem o średnicy 275 mm i wysokości do 800 mm (od poziomu podłoża). Montaż fabryczny	3 300,00 cena netto   4 059,00 cena brutto
9588L	Pokrycie wykonane ze szcztokowanej stali nierdzewnej AISI 304, grubość 12/10. Tylko dla słupków automatycznych, półautomatycznych i stałych z cylindrem o średnicy 275 mm i wysokości do 1000 mm (od poziomu podłoża). Montaż fabryczny	3 650,00 cena netto   4 489,50 cena brutto
3206L	Para uchwytów mocujących do zamontowania semafora drogowego do okrągłego słupa	120,00 cena netto   147,60 cena brutto
3203L	Semafor, światło czerwone i zielone, korpus z aluminium wyciskanego, soczewka o średnicy 125 mm, lampa 70 W 230 V AC, dwa uchwyty mocujące naścienne, z kołkami rozporowymi i śrubami	700,00 cena netto   861,00 cena brutto
3204L	Semafor, światło czerwone, żółte i zielone, korpus z aluminium wyciskanego, soczewka o średnicy 125 mm, lampa 70 W 230 V AC, dwa uchwyty mocujące naścienne, z kołkami rozporowymi i śrubami	850,00 cena netto   1 045,50 cena brutto
3210L	Semafor, światło czerwone i zielone, korpus z aluminium wyciskanego, soczewka o średnicy 125 mm, światło LED 5 W 230 V AC, dwa uchwyty mocujące naścienne, z kołkami rozporowymi i śrubami	950,00 cena netto   1 168,50 cena brutto
3218L	Semafor, światło czerwone i zielone, korpus z aluminium wyciskanego, soczewka o średnicy 125 mm, światło LED 5 W 24 V AC/DC, dwa uchwyty mocujące naścienne, z kołkami rozporowymi i śrubami	950,00 cena netto   1 168,50 cena brutto
3219L	Semafor, światło czerwone, żółte i zielone, korpus z aluminium wyciskanego, soczewka o średnicy 125 mm, światło LED 5 W 230 V AC, dwa uchwyty mocujące naścienne, z kołkami rozporowymi i śrubami	1 200,00 cena netto   1 476,00 cena brutto
3221L	Semafor, światło czerwone, żółte i zielone, korpus z aluminium wyciskanego, soczewka o średnicy 125 mm, światło LED 5 W 24 V AC/DC, dwa uchwyty mocujące naścienne, z kołkami rozporowymi i śrubami	1 200,00 cena netto   1 476,00 cena brutto
3212L	Centrala sterująca do semafora z dwoma lub trzema światłami	800,00 cena netto   984,00 cena brutto
3220L	Drogowy znak ostrzegawczy: sygnalizuje ruch słupka. Blacha prostokątna, folia odbłaskowa (400x600x17 mm). W zestawie uchwyty mocujące, śruby i słupek	1 100,00 cena netto   1 353,00 cena brutto
7288L	E.A.R. 35 odbiornik akustyczny sygnałów alarmowych rozpoznający zatwierdzony przez Ministerstwo Transportu dwutonowy sygnał emitowany przez syreny montowane na pojazdach służb ratunkowych i pojazdach policyjnych. W sytuacjach nadzwyczajnych, po wykryciu syreny odbiornik przesyła sygnał do słupków w celu ich opuszczenia i umożliwienia przejazdu	2 450,00 cena netto   3 013,50 cena brutto
9321L	Transformator napięcia: wejście 230V AC/wejście 24V DC, Do stosowania przy słupkach automatycznych wyposażonych w elektrozawór, jeden transformator na jeden słupek	450,00 cena netto   553,50 cena brutto
9331L	Awaryjny wyłącznik z podświetlanym przyciskiem i dwoma stykami	440,00 cena netto   541,20 cena brutto

Prawa autorskie 2026 należą do Fadini Polska Sp. z o.o. Wszelkie działania takie jak kopiowanie, reprodukcja czy dystrybucja, zarówno w całości, jak i fragmentach, wymagają uprzedniej zgody na piśmie. Prezentowany cennik nie jest równoznaczny z ofertą handlową w myśl definicji zawartej w Kodeksie Cywilnym. Zastrzegamy sobie możliwość modyfikacji zawartości zestawów oraz zmian barw produktów.



Fadini Polska Sp. z o.o. | ul. Bukowa 2 | 05-850 Szeligi | tel. +48 22 308 00 42 | [biuro@fadini.pl](mailto:biuro@fadini.pl) | [www.fadini.pl](http://www.fadini.pl)

